



Full wwPDB X-ray Structure Validation Report ⓘ

Jun 1, 2020 – 02:50 am BST

PDB ID : 1JZY
Title : Structural Basis for the Interaction of Antibiotics with the Peptidyl Transferase Center in Eubacteria
Authors : Schluenzen, F.; Zarivach, R.; Harms, J.; Bashan, A.; Tocilj, A.; Albrecht, R.; Yonath, A.; Franceschi, F.
Deposited on : 2001-09-17
Resolution : 3.50 Å(reported)

This is a Full wwPDB X-ray Structure Validation Report for a publicly released PDB entry.

We welcome your comments at validation@mail.wwpdb.org

A user guide is available at

<https://www.wwpdb.org/validation/2017/XrayValidationReportHelp>

with specific help available everywhere you see the ⓘ symbol.

The following versions of software and data (see [references ⓘ](#)) were used in the production of this report:

MolProbity : 4.02b-467
Mogul : 1.8.5 (274361), CSD as541be (2020)
Xtriage (Phenix) : **NOT EXECUTED**
EDS : **NOT EXECUTED**
buster-report : 1.1.7 (2018)
Percentile statistics : 20191225.v01 (using entries in the PDB archive December 25th 2019)
Ideal geometry (proteins) : Engh & Huber (2001)
Ideal geometry (DNA, RNA) : Parkinson et al. (1996)
Validation Pipeline (wwPDB-VP) : 2.11

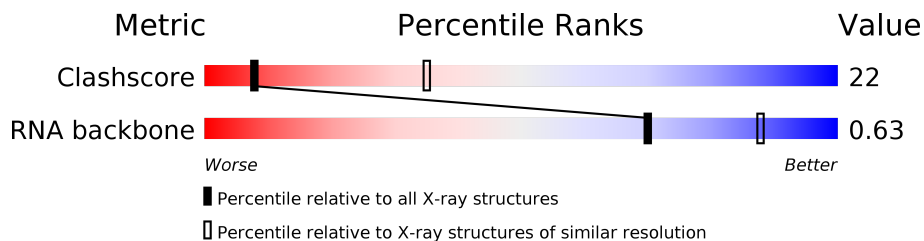
1 Overall quality at a glance

The following experimental techniques were used to determine the structure:

X-RAY DIFFRACTION

The reported resolution of this entry is 3.50 Å.

Percentile scores (ranging between 0-100) for global validation metrics of the entry are shown in the following graphic. The table shows the number of entries on which the scores are based.



Metric	Whole archive (#Entries)	Similar resolution (#Entries, resolution range(Å))
Clashscore	141614	1036 (3.58-3.42)
RNA backbone	3102	1002 (4.00-3.00)

The table below summarises the geometric issues observed across the polymeric chains and their fit to the electron density. The red, orange, yellow and green segments on the lower bar indicate the fraction of residues that contain outliers for ≥ 3 , 2, 1 and 0 types of geometric quality criteria respectively. A grey segment represents the fraction of residues that are not modelled. The numeric value for each fraction is indicated below the corresponding segment, with a dot representing fractions $\leq 5\%$.

Note EDS was not executed.

Mol	Chain	Length	Quality of chain
1	A	2880	
2	K	205	
3	L	134	
4	M	60	

The following table lists non-polymeric compounds, carbohydrate monomers and non-standard residues in protein, DNA, RNA chains that are outliers for geometric or electron-density-fit criteria:

Mol	Type	Chain	Res	Chirality	Geometry	Clashes	Electron density
5	ERY	A	2881	-	-	X	-

2 Entry composition

There are 6 unique types of molecules in this entry. The entry contains 59970 atoms, of which 0 are hydrogens and 0 are deuteriums.

In the tables below, the ZeroOcc column contains the number of atoms modelled with zero occupancy, the AltConf column contains the number of residues with at least one atom in alternate conformation and the Trace column contains the number of residues modelled with at most 2 atoms.

- Molecule 1 is a RNA chain called 23S rRNA.

Mol	Chain	Residues	Atoms					ZeroOcc	AltConf	Trace
			Total	C	N	O	P			
1	A	2774	59532	26556	10982	19221	2773	0	0	0

There is a discrepancy between the modelled and reference sequences:

Chain	Residue	Modelled	Actual	Comment	Reference
A	1526	U	Y	SEE REMARK 999	GB 15805042

- Molecule 2 is a protein called Ribosomal Protein L4.

Mol	Chain	Residues	Atoms		ZeroOcc	AltConf	Trace
			Total	C			
2	K	197	197	197	0	0	197

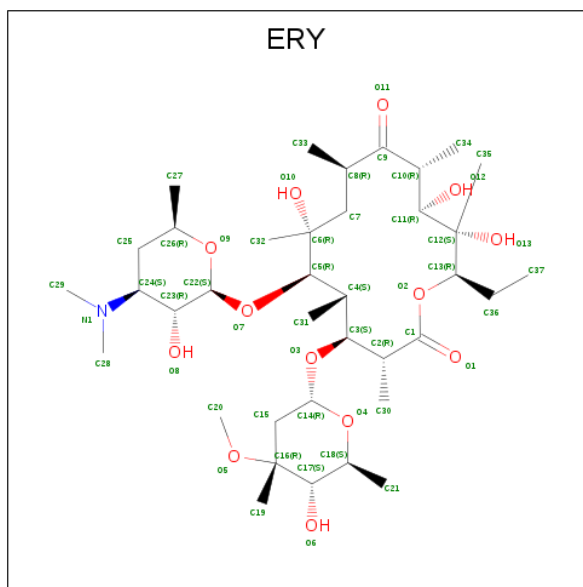
- Molecule 3 is a protein called Ribosomal Protein L22.

Mol	Chain	Residues	Atoms		ZeroOcc	AltConf	Trace
			Total	C			
3	L	130	130	130	0	0	130

- Molecule 4 is a protein called Ribosomal Protein L32.

Mol	Chain	Residues	Atoms		ZeroOcc	AltConf	Trace
			Total	C			
4	M	58	58	58	0	0	58

- Molecule 5 is ERYTHROMYCIN A (three-letter code: ERY) (formula: C₃₇H₆₇N₁₃O₁₃).



Mol	Chain	Residues	Atoms				ZeroOcc	AltConf
			Total	C	N	O		
5	A	1	51	37	1	13	0	0

- Molecule 6 is MAGNESIUM ION (three-letter code: MG) (formula: Mg).

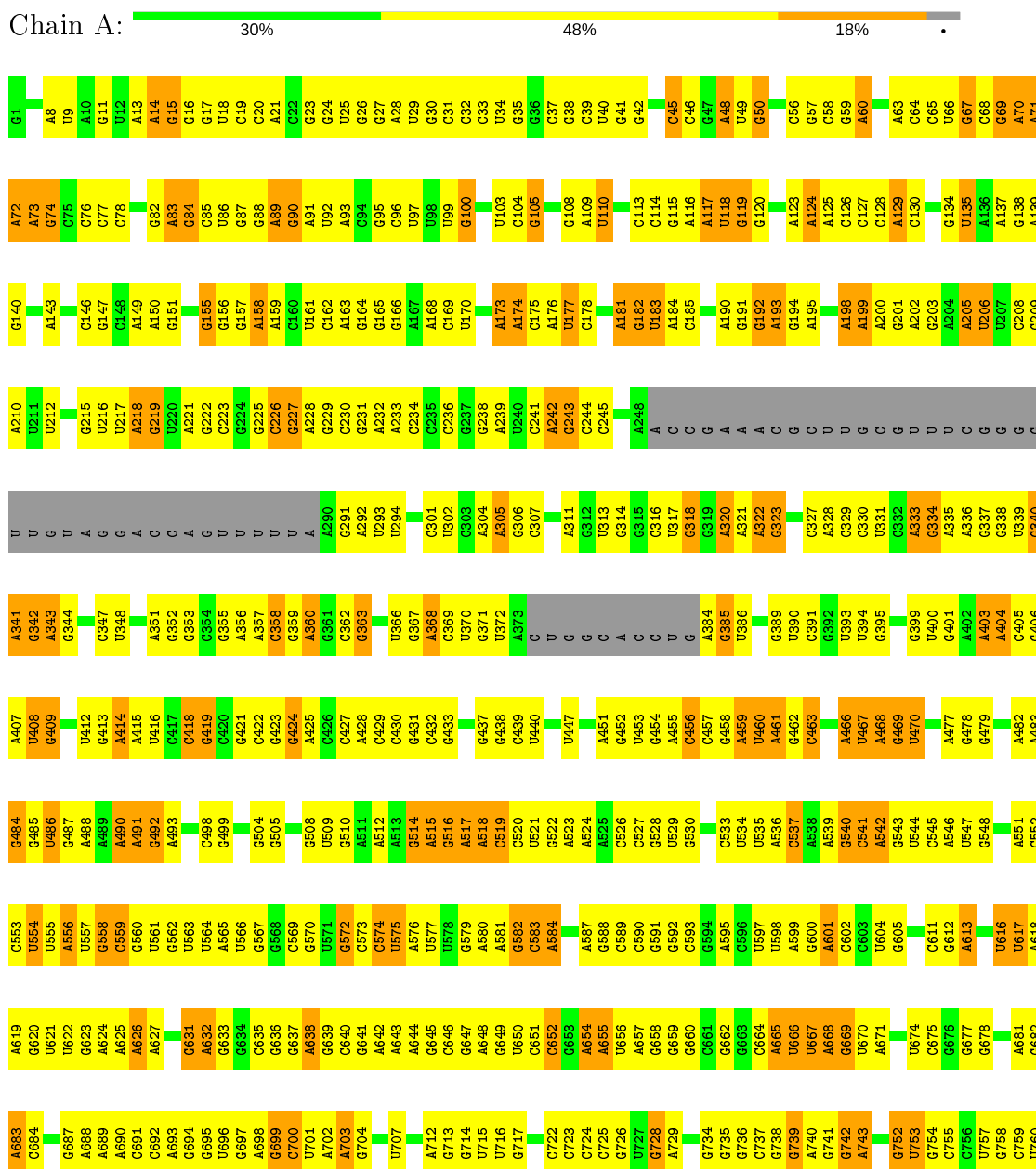
Mol	Chain	Residues	Atoms		ZeroOcc	AltConf
			Total	Mg		
6	A	2	2	2	0	0

3 Residue-property plots

These plots are drawn for all protein, RNA and DNA chains in the entry. The first graphic for a chain summarises the proportions of the various outlier classes displayed in the second graphic. The second graphic shows the sequence view annotated by issues in geometry. Residues are color-coded according to the number of geometric quality criteria for which they contain at least one outlier: green = 0, yellow = 1, orange = 2 and red = 3 or more. Stretches of 2 or more consecutive residues without any outlier are shown as a green connector. Residues present in the sample, but not in the model, are shown in grey.

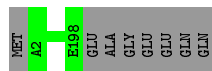
Note EDS was not executed.

- Molecule 1: 23S rRNA



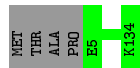
- Molecule 2: Ribosomal Protein L4

Chain K:  96%



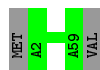
- Molecule 3: Ribosomal Protein L22

Chain L:  97%



- Molecule 4: Ribosomal Protein L32

Chain M:  97%



4 Data and refinement statistics

Xtrriage (Phenix) and EDS were not executed - this section is therefore incomplete.

Property	Value	Source
Space group	I 2 2 2	Depositor
Cell constants a, b, c, α , β , γ	169.20Å 410.00Å 695.00Å 90.00° 90.00° 90.00°	Depositor
Resolution (Å)	20.00 – 3.50	Depositor
% Data completeness (in resolution range)	(Not available) (20.00-3.50)	Depositor
R_{merge}	(Not available)	Depositor
R_{sym}	(Not available)	Depositor
Refinement program	CNS, REFMAC	Depositor
R, R_{free}	0.268 , 0.301	Depositor
Estimated twinning fraction	No twinning to report.	Xtrriage
Total number of atoms	59970	wwPDB-VP
Average B, all atoms (Å ²)	66.0	wwPDB-VP

5 Model quality [i](#)

5.1 Standard geometry [i](#)

Bond lengths and bond angles in the following residue types are not validated in this section: MG, ERY

The Z score for a bond length (or angle) is the number of standard deviations the observed value is removed from the expected value. A bond length (or angle) with $|Z| > 5$ is considered an outlier worth inspection. RMSZ is the root-mean-square of all Z scores of the bond lengths (or angles).

Mol	Chain	Bond lengths		Bond angles	
		RMSZ	# $ Z > 5$	RMSZ	# $ Z > 5$
1	A	0.23	0/66661	0.66	3/103976 (0.0%)

There are no bond length outliers.

All (3) bond angle outliers are listed below:

Mol	Chain	Res	Type	Atoms	Z	Observed(°)	Ideal(°)
1	A	1746	A	C2'-C3'-O3'	6.01	123.32	113.70
1	A	777	A	C2'-C3'-O3'	5.45	122.42	113.70
1	A	2588	U	C2'-C3'-O3'	5.12	121.89	113.70

There are no chirality outliers.

There are no planarity outliers.

5.2 Too-close contacts [i](#)

In the following table, the Non-H and H(model) columns list the number of non-hydrogen atoms and hydrogen atoms in the chain respectively. The H(added) column lists the number of hydrogen atoms added and optimized by MolProbity. The Clashes column lists the number of clashes within the asymmetric unit, whereas Symm-Clashes lists symmetry related clashes.

Mol	Chain	Non-H	H(model)	H(added)	Clashes	Symm-Clashes
1	A	59532	0	30004	1926	0
2	K	197	0	0	0	0
3	L	130	0	0	0	0
4	M	58	0	0	0	0
5	A	51	0	67	22	0
6	A	2	0	0	0	0
All	All	59970	0	30071	1944	0

The all-atom clashscore is defined as the number of clashes found per 1000 atoms (including hydrogen atoms). The all-atom clashscore for this structure is 22.

All (1944) close contacts within the same asymmetric unit are listed below, sorted by their clash magnitude.

Atom-1	Atom-2	Interatomic distance (Å)	Clash overlap (Å)
1:A:1747:G:H4'	1:A:1749:G:H1'	1.30	1.12
1:A:2668:U:H4'	1:A:2669:C:H5'	1.33	1.11
1:A:940:G:H3'	1:A:941:U:H5''	1.34	1.09
1:A:367:G:H2'	1:A:368:A:H5''	1.34	1.08
1:A:1199:U:H3'	1:A:1200:G:H5''	1.35	1.06
5:A:2881:ERY:H71	5:A:2881:ERY:H211	1.36	1.05
1:A:2082:C:H3'	1:A:2083:G:H5''	1.40	1.03
1:A:651:C:H2'	1:A:652:C:H5''	1.36	1.02
1:A:118:U:H4'	1:A:119:G:H5''	1.46	0.97
1:A:1252:C:H2'	1:A:1253:C:H5''	1.48	0.96
1:A:2315:A:H1'	1:A:2364:C:H5''	1.45	0.96
1:A:1105:U:H2'	1:A:1106:A:H5''	1.48	0.95
1:A:2484:G:H8	5:A:2881:ERY:H282	1.32	0.94
1:A:104:C:H2'	1:A:105:G:H5''	1.49	0.94
1:A:1656:U:H2'	1:A:1657:A:H5''	1.49	0.94
1:A:910:C:H3'	1:A:911:A:H5''	1.49	0.93
1:A:128:C:H2'	1:A:129:A:H5''	1.48	0.93
1:A:1438:G:H2'	1:A:1439:G:H5'	1.49	0.93
1:A:1679:U:H2'	1:A:1680:U:H5''	1.48	0.92
1:A:1275:A:H61	1:A:2001:G:H2'	1.35	0.92
1:A:742:G:H4'	1:A:776:G:H5'	1.48	0.92
1:A:88:G:H3'	1:A:89:A:H5''	1.51	0.90
1:A:1467:U:H3'	1:A:1468:A:H5'	1.54	0.89
1:A:357:A:H2'	1:A:358:C:H5'	1.52	0.89
1:A:1572:C:H2'	1:A:1573:G:H5''	1.53	0.89
1:A:1073:G:H3'	1:A:1074:G:H5''	1.53	0.89
1:A:2361:G:H5''	1:A:2362:G:H5'	1.55	0.88
1:A:1528:C:H3'	1:A:1529:C:H5''	1.53	0.88
1:A:482:A:H2'	1:A:483:A:H5'	1.55	0.87
1:A:2038:C:H2'	1:A:2483:U:H4'	1.53	0.87
1:A:2484:G:O2'	1:A:2485:U:H5'	1.75	0.87
1:A:198:A:H5''	1:A:199:A:H5'	1.56	0.87
1:A:918:A:H2'	1:A:919:U:H5''	1.57	0.86
1:A:2432:A:H2'	1:A:2433:G:H8	1.37	0.86
1:A:2841:U:H1'	1:A:2843:A:H1'	1.57	0.86
1:A:2727:G:H2'	1:A:2728:A:H5''	1.57	0.85
1:A:942:U:H2'	1:A:943:U:O4'	1.77	0.85

Continued on next page...

Continued from previous page...

Atom-1	Atom-2	Interatomic distance (Å)	Clash overlap (Å)
1:A:542:A:H2'	1:A:543:G:H5'	1.58	0.85
1:A:951:G:H2'	1:A:952:A:H5''	1.59	0.85
1:A:940:G:H3'	1:A:941:U:C5'	2.06	0.84
1:A:2564:U:H4'	1:A:2565:C:C5'	2.07	0.84
1:A:651:C:C2'	1:A:652:C:H5''	2.09	0.83
1:A:218:A:H4'	1:A:219:G:H4'	1.61	0.83
1:A:2782:G:H22	1:A:2867:G:H1	1.25	0.82
1:A:1252:C:C2'	1:A:1253:C:H5''	2.09	0.82
1:A:1380:C:H2'	1:A:1381:G:H5'	1.62	0.82
1:A:2564:U:H5''	1:A:2565:C:OP1	1.78	0.82
1:A:317:U:H2'	1:A:318:G:H5''	1.60	0.82
1:A:2783:U:H2'	1:A:2785:A:C8	2.16	0.81
1:A:1022:A:H4'	1:A:1023:U:OP1	1.81	0.81
1:A:367:G:C2'	1:A:368:A:H5''	2.11	0.81
1:A:2663:U:H3	1:A:2705:A:H61	1.23	0.81
5:A:2881:ERY:H71	5:A:2881:ERY:C21	2.10	0.81
1:A:1222:G:H4'	1:A:1225:G:H4'	1.64	0.80
1:A:370:U:H2'	1:A:371:G:C8	2.16	0.80
1:A:1019:U:HO2'	1:A:1020:A:H8	1.25	0.80
5:A:2881:ERY:H373	5:A:2881:ERY:O1	1.80	0.80
1:A:1617:G:H2'	1:A:1618:U:H5'	1.62	0.79
1:A:291:G:H1	1:A:370:U:H3	1.30	0.79
1:A:1434:U:H2'	1:A:1435:G:C8	2.18	0.79
1:A:2240:C:H2'	1:A:2241:U:H5''	1.63	0.79
1:A:1679:U:C2'	1:A:1680:U:H5''	2.12	0.79
1:A:2096:U:C2'	1:A:2097:A:H5'	2.11	0.79
1:A:2727:G:C2'	1:A:2728:A:H5''	2.12	0.79
1:A:2564:U:H4'	1:A:2565:C:H5'	1.64	0.79
1:A:67:G:N2	1:A:72:A:H2'	1.98	0.79
1:A:2096:U:H2'	1:A:2097:A:H5'	1.62	0.78
1:A:1279:G:H1'	1:A:1280:U:H5	1.48	0.78
1:A:2432:A:H2'	1:A:2433:G:C8	2.20	0.77
1:A:2476:A:H1'	1:A:2477:C:H5	1.50	0.77
1:A:699:G:H5'	1:A:700:C:OP2	1.85	0.77
1:A:795:A:H5'	1:A:796:A:OP1	1.85	0.77
1:A:1355:A:O4'	1:A:1410:U:H1'	1.85	0.77
1:A:1711:C:O2'	1:A:1712:G:H5''	1.83	0.76
1:A:1947:G:H3'	1:A:1947:G:OP1	1.86	0.76
1:A:1071:U:H5''	1:A:1072:U:H6	1.49	0.76
1:A:763:A:H2'	1:A:764:A:H5''	1.67	0.75
1:A:83:A:H4'	1:A:84:G:O5'	1.85	0.75

Continued on next page...

Continued from previous page...

Atom-1	Atom-2	Interatomic distance (Å)	Clash overlap (Å)
5:A:2881:ERY:O1	5:A:2881:ERY:C37	2.34	0.75
1:A:487:G:H4'	1:A:512:A:N1	2.01	0.75
1:A:2286:G:H2'	1:A:2287:G:H5''	1.69	0.75
1:A:403:A:H5''	1:A:404:A:OP1	1.86	0.75
1:A:2770:A:O2'	1:A:2771:C:H5''	1.86	0.75
1:A:1548:U:H2'	1:A:1549:C:C5	2.22	0.75
1:A:1926:U:H1'	1:A:1928:G:OP2	1.86	0.75
1:A:1071:U:H5''	1:A:1072:U:C6	2.21	0.74
1:A:1747:G:H4'	1:A:1749:G:C1'	2.15	0.74
1:A:2013:A:H4'	1:A:2014:A:C8	2.22	0.74
1:A:1434:U:H2'	1:A:1435:G:H8	1.51	0.74
1:A:1669:A:H62	1:A:1670:G:H21	1.33	0.74
1:A:2051:U:H3	1:A:2409:A:H2	1.34	0.74
1:A:622:U:H2'	1:A:623:G:H5'	1.69	0.74
1:A:1827:G:N2	1:A:1913:G:H1'	2.03	0.74
1:A:1325:U:O2'	1:A:1326:U:H5''	1.87	0.74
1:A:1685:A:H61	1:A:1693:A:H61	1.34	0.74
1:A:2002:A:H61	1:A:2018:G:H22	1.34	0.74
1:A:765:C:H4'	1:A:766:A:O5'	1.88	0.74
1:A:1999:U:H2'	1:A:2000:U:H6	1.53	0.73
1:A:366:U:H2'	1:A:367:G:H8	1.53	0.73
1:A:1782:A:H62	1:A:1820:G:H2'	1.53	0.73
1:A:863:C:H42	1:A:939:C:H42	1.35	0.73
1:A:1656:U:C2'	1:A:1657:A:H5''	2.18	0.73
1:A:588:G:H2'	1:A:589:C:C6	2.22	0.73
1:A:1279:G:H1'	1:A:1280:U:C5	2.23	0.73
1:A:1466:C:H2'	1:A:1467:U:O4'	1.89	0.73
1:A:1548:U:H3	1:A:1554:G:H1	1.37	0.72
1:A:2010:G:H1	1:A:2019:C:H42	1.36	0.72
1:A:2083:G:H22	1:A:2172:U:H3	1.37	0.72
1:A:2523:G:H1'	1:A:2625:U:H5'	1.72	0.72
1:A:1790:G:H1'	1:A:1791:C:C5	2.24	0.72
1:A:1800:A:H5''	1:A:1801:C:OP1	1.88	0.72
1:A:821:A:H2'	1:A:822:G:C8	2.24	0.72
5:A:2881:ERY:C7	5:A:2881:ERY:H211	2.15	0.72
1:A:1710:U:H5''	1:A:1711:C:OP2	1.88	0.72
1:A:2038:C:O2	1:A:2483:U:H5'	1.90	0.72
1:A:752:G:H4'	1:A:753:U:OP1	1.86	0.72
1:A:526:C:H4'	1:A:1275:A:H4'	1.72	0.72
1:A:930:A:H5'	1:A:931:G:C8	2.24	0.72
1:A:821:A:H2'	1:A:822:G:H8	1.54	0.72

Continued on next page...

Continued from previous page...

Atom-1	Atom-2	Interatomic distance (Å)	Clash overlap (Å)
1:A:929:A:H2'	1:A:930:A:H5''	1.72	0.72
1:A:1032:A:H2'	1:A:1033:G:H4'	1.71	0.72
1:A:128:C:C2'	1:A:129:A:H5''	2.20	0.72
1:A:2075:U:H5'	1:A:2076:G:OP1	1.90	0.72
1:A:114:C:O2'	1:A:124:A:H1'	1.90	0.71
1:A:2242:C:H42	1:A:2256:G:H1	1.39	0.71
1:A:2484:G:C8	5:A:2881:ERY:H282	2.21	0.71
1:A:1276:U:H2'	1:A:1277:G:O4'	1.90	0.71
1:A:2074:U:H3'	1:A:2075:U:H5''	1.73	0.71
1:A:2285:U:H3'	1:A:2286:G:H5'	1.72	0.71
1:A:918:A:C2'	1:A:919:U:H5''	2.20	0.71
1:A:104:C:C2'	1:A:105:G:H5''	2.21	0.70
1:A:1528:C:C3'	1:A:1529:C:H5''	2.21	0.70
1:A:1827:G:H21	1:A:1913:G:H1'	1.56	0.70
1:A:2237:C:C2	1:A:2405:A:H5'	2.26	0.70
1:A:815:A:OP2	1:A:815:A:H8	1.73	0.70
1:A:1345:G:H5''	1:A:1346:C:OP2	1.91	0.70
1:A:1926:U:C2	1:A:1928:G:H5'	2.26	0.70
1:A:1953:A:O2'	1:A:1954:A:H5''	1.91	0.70
1:A:804:C:H1'	1:A:807:A:H5'	1.74	0.70
1:A:1298:G:N2	1:A:1341:G:H5''	2.06	0.70
1:A:2381:A:H5''	1:A:2382:C:OP1	1.91	0.70
1:A:2437:G:H5''	1:A:2438:A:OP1	1.90	0.70
1:A:616:U:H2'	1:A:617:U:H5''	1.72	0.70
1:A:366:U:H2'	1:A:367:G:C8	2.26	0.70
1:A:1774:A:H4'	1:A:2586:G:O2'	1.91	0.70
1:A:1632:A:H5''	1:A:1633:C:OP2	1.91	0.70
1:A:2082:C:H3'	1:A:2083:G:C5'	2.21	0.70
1:A:2282:G:H1	1:A:2292:C:H42	1.38	0.70
1:A:482:A:C2'	1:A:483:A:H5'	2.22	0.70
1:A:1975:G:H1'	1:A:1977:C:H5	1.57	0.69
1:A:1313:U:H4'	1:A:1314:A:O5'	1.92	0.69
1:A:2265:A:H4'	1:A:2266:A:C4	2.26	0.69
1:A:1171:A:H3'	1:A:1172:U:H5''	1.73	0.69
1:A:1341:G:H2'	1:A:1343:C:C5	2.26	0.69
1:A:544:U:H2'	1:A:545:C:C6	2.27	0.69
1:A:728:G:H2'	1:A:729:A:H5'	1.74	0.69
1:A:2103:G:H1	1:A:2161:C:H42	1.41	0.69
1:A:109:A:C3'	1:A:110:U:H5''	2.22	0.69
1:A:1529:C:H2'	1:A:1530:U:O4'	1.91	0.69
1:A:2092:U:H5''	1:A:2133:G:H1'	1.75	0.69

Continued on next page...

Continued from previous page...

Atom-1	Atom-2	Interatomic distance (Å)	Clash overlap (Å)
1:A:2329:C:H2'	1:A:2330:G:O4'	1.93	0.69
1:A:1467:U:H2'	1:A:1467:U:O2	1.93	0.69
1:A:1049:C:H2'	1:A:1049:C:O2	1.90	0.69
1:A:1275:A:H61	1:A:2001:G:C2'	2.06	0.69
1:A:109:A:H3'	1:A:110:U:H5''	1.73	0.69
1:A:239:A:H5''	1:A:620:G:H5'	1.74	0.69
1:A:1819:U:H2'	1:A:1820:G:O4'	1.93	0.68
1:A:2633:A:H5''	1:A:2634:G:OP1	1.92	0.68
1:A:333:A:H5'	1:A:351:A:H1'	1.74	0.68
1:A:951:G:C2'	1:A:952:A:H5''	2.23	0.68
1:A:2227:C:H2'	1:A:2228:U:H5'	1.75	0.68
5:A:2881:ERY:O12	5:A:2881:ERY:H213	1.92	0.68
1:A:1487:C:H42	1:A:1536:G:H22	1.38	0.68
1:A:1782:A:N6	1:A:1820:G:H2'	2.08	0.68
1:A:2272:A:H61	1:A:2318:U:H3	1.42	0.68
1:A:31:C:H5''	1:A:1252:C:OP1	1.94	0.68
1:A:1598:C:H2'	1:A:1599:G:O4'	1.94	0.68
1:A:873:U:H1'	1:A:2246:A:H5''	1.76	0.68
1:A:1019:U:O2'	1:A:1020:A:H8	1.76	0.68
1:A:1927:U:H5''	1:A:1928:G:OP2	1.92	0.68
1:A:1277:G:H2'	1:A:1997:A:N6	2.08	0.68
1:A:1811:A:H1'	1:A:1813:A:C5	2.29	0.68
1:A:1055:A:N6	1:A:1123:G:H1'	2.09	0.67
1:A:1697:U:H2'	1:A:1698:C:O4'	1.93	0.67
1:A:1572:C:C2'	1:A:1573:G:H5''	2.25	0.67
1:A:89:A:H5'	1:A:90:G:OP1	1.93	0.67
1:A:1141:U:O2	1:A:2008:C:H5''	1.93	0.67
1:A:2480:C:H5''	1:A:2482:A:H5''	1.77	0.67
1:A:1380:C:C2'	1:A:1381:G:H5'	2.25	0.67
1:A:2379:G:H1	1:A:2395:C:H42	1.41	0.67
1:A:939:C:H2'	1:A:940:G:H8	1.58	0.67
1:A:2476:A:H1'	1:A:2477:C:C5	2.30	0.67
1:A:1195:U:H2'	1:A:1196:G:C8	2.29	0.67
1:A:1358:C:H2'	1:A:1359:G:H5'	1.75	0.67
1:A:1836:C:H42	1:A:1879:G:H1	1.41	0.67
1:A:2668:U:C4'	1:A:2669:C:H5'	2.20	0.67
1:A:2841:U:H1'	1:A:2843:A:C1'	2.24	0.67
1:A:466:A:H4'	1:A:467:U:O5'	1.95	0.67
1:A:459:A:H1'	1:A:461:A:N6	2.10	0.67
1:A:1068:A:H2	1:A:1093:U:H3	1.43	0.67
1:A:1601:U:H4'	1:A:1602:G:O4'	1.95	0.67

Continued on next page...

Continued from previous page...

Atom-1	Atom-2	Interatomic distance (Å)	Clash overlap (Å)
1:A:632:A:H2'	1:A:633:G:O4'	1.94	0.67
1:A:1073:G:H3'	1:A:1074:G:C5'	2.25	0.66
1:A:1763:G:H2'	1:A:1764:A:H4'	1.77	0.66
1:A:2772:U:H2'	1:A:2773:G:C8	2.30	0.66
1:A:1985:G:H2'	1:A:1986:G:H8	1.61	0.66
1:A:572:G:H5'	1:A:581:A:H4'	1.77	0.66
1:A:2520:A:H4'	1:A:2744:A:N1	2.10	0.66
1:A:1438:G:C2'	1:A:1439:G:H5'	2.24	0.66
1:A:2484:G:HO2'	1:A:2485:U:H6	1.42	0.66
1:A:2255:G:H2'	1:A:2256:G:H8	1.60	0.66
1:A:910:C:H3'	1:A:911:A:C5'	2.24	0.66
1:A:1144:U:H2'	1:A:1144:U:O2	1.94	0.66
1:A:208:C:H2'	1:A:209:G:O4'	1.96	0.66
1:A:2240:C:C2'	1:A:2241:U:H5''	2.25	0.66
1:A:587:A:H5'	1:A:1268:U:H4'	1.78	0.66
1:A:2371:A:H2'	1:A:2372:A:O4'	1.96	0.66
1:A:542:A:C2'	1:A:543:G:H5'	2.25	0.66
1:A:2094:C:C5	1:A:2103:G:H1'	2.31	0.66
1:A:201:G:H2'	1:A:202:A:C8	2.30	0.65
1:A:2822:U:H2'	1:A:2823:G:O4'	1.96	0.65
1:A:2579:A:O2'	1:A:2580:C:H5'	1.96	0.65
1:A:427:C:H2'	1:A:428:A:C8	2.31	0.65
1:A:712:A:H4'	1:A:1651:U:C4	2.31	0.65
1:A:641:G:H4'	1:A:651:C:O2'	1.97	0.65
1:A:2175:A:H2'	1:A:2176:U:C6	2.32	0.65
1:A:28:A:H2'	1:A:29:U:O4'	1.97	0.65
1:A:590:C:H2'	1:A:591:G:C8	2.32	0.65
1:A:1429:A:H2'	1:A:1429:A:N3	2.12	0.65
1:A:202:A:H2'	1:A:203:G:O4'	1.96	0.65
1:A:813:A:H1'	1:A:815:A:H5'	1.77	0.65
1:A:2285:U:H3'	1:A:2286:G:C5'	2.27	0.65
1:A:2425:G:H1'	1:A:2428:U:O4	1.97	0.65
1:A:2426:G:H4'	1:A:2427:A:C5'	2.27	0.65
1:A:66:U:H2'	1:A:67:G:N7	2.12	0.65
1:A:1746:A:H2'	1:A:1747:G:H5'	1.78	0.65
1:A:2397:A:H2'	1:A:2398:U:C6	2.31	0.65
1:A:38:G:H1	1:A:453:U:H3	1.45	0.65
1:A:1088:A:H2'	1:A:1089:C:O4'	1.95	0.65
1:A:2324:G:O2'	1:A:2325:A:OP2	2.09	0.65
1:A:2038:C:H2'	1:A:2483:U:C4'	2.27	0.65
1:A:2033:C:H2'	1:A:2034:A:O4'	1.97	0.65

Continued on next page...

Continued from previous page...

Atom-1	Atom-2	Interatomic distance (Å)	Clash overlap (Å)
1:A:1004:A:H2	1:A:1173:G:H22	1.44	0.64
1:A:1105:U:C2'	1:A:1106:A:H5''	2.27	0.64
1:A:1809:G:H2'	1:A:1810:U:O4'	1.97	0.64
1:A:218:A:C4'	1:A:219:G:H4'	2.27	0.64
1:A:871:U:H1'	1:A:2248:A:H5'	1.78	0.64
1:A:2809:A:O2'	1:A:2810:A:H5'	1.96	0.64
1:A:2422:C:H2'	1:A:2423:G:H8	1.62	0.64
1:A:1199:U:H3'	1:A:1200:G:C5'	2.21	0.64
1:A:2660:C:O2'	1:A:2661:G:H5'	1.97	0.64
1:A:83:A:N6	1:A:100:G:H1'	2.12	0.64
1:A:1553:G:H2'	1:A:1554:G:O4'	1.97	0.64
1:A:1900:U:H2'	1:A:1901:A:H5'	1.79	0.64
1:A:117:A:O2'	1:A:118:U:H3'	1.98	0.64
1:A:1762:C:O2'	1:A:1777:A:H1'	1.96	0.64
1:A:117:A:H5'	1:A:118:U:OP1	1.98	0.64
1:A:2680:U:H3'	1:A:2681:A:H5'	1.80	0.64
1:A:1895:A:H2'	1:A:1896:A:H5'	1.80	0.64
1:A:2737:A:H2'	1:A:2738:A:H5'	1.79	0.64
1:A:2860:C:H2'	1:A:2861:A:O4'	1.96	0.64
1:A:698:A:H1'	1:A:701:U:O4	1.97	0.64
1:A:2498:U:H5''	1:A:2499:C:OP1	1.98	0.64
1:A:1060:C:H2'	1:A:1061:A:H8	1.63	0.64
1:A:1192:A:O2'	1:A:1193:G:H5'	1.97	0.64
1:A:2522:G:H21	1:A:2625:U:H5''	1.63	0.64
1:A:292:A:H2'	1:A:293:U:C6	2.32	0.64
1:A:957:G:N2	1:A:983:G:H1'	2.13	0.64
1:A:1087:C:H2'	1:A:1088:A:O4'	1.97	0.63
1:A:2495:G:H2'	1:A:2496:C:C6	2.33	0.63
1:A:2268:G:H5''	1:A:2363:G:O2'	1.98	0.63
1:A:1310:C:OP1	1:A:2689:C:H4'	1.98	0.63
1:A:547:U:H2'	1:A:548:G:H8	1.63	0.63
1:A:651:C:H42	1:A:658:G:H1	1.46	0.63
1:A:1190:C:H2'	1:A:1191:G:H5'	1.81	0.63
1:A:2024:U:H2'	1:A:2025:A:C8	2.34	0.63
1:A:242:A:O2'	1:A:243:G:O5'	2.17	0.63
1:A:2481:G:H5''	1:A:2482:A:H5'	1.80	0.63
1:A:322:A:H2'	1:A:322:A:N3	2.14	0.63
1:A:813:A:C1'	1:A:815:A:H5'	2.27	0.63
1:A:1762:C:H2'	1:A:1763:G:C8	2.34	0.63
1:A:2321:C:H2'	1:A:2322:U:O4'	1.97	0.63
1:A:1272:G:H2'	1:A:1273:G:C8	2.34	0.63

Continued on next page...

Continued from previous page...

Atom-1	Atom-2	Interatomic distance (Å)	Clash overlap (Å)
1:A:1601:U:H5''	1:A:1602:G:OP1	1.99	0.63
1:A:1999:U:O2'	1:A:2000:U:H5'	1.99	0.63
1:A:2057:U:H2'	1:A:2058:U:C6	2.34	0.63
1:A:805:G:H2'	1:A:2419:C:N3	2.14	0.63
1:A:582:G:O3'	1:A:583:C:H3'	1.98	0.63
1:A:1199:U:C3'	1:A:1200:G:H5''	2.22	0.63
1:A:1433:A:H3'	1:A:1434:U:C6	2.33	0.63
1:A:490:A:H4'	1:A:491:A:H5'	1.80	0.63
1:A:619:A:H2'	1:A:620:G:C8	2.34	0.63
1:A:878:C:H4'	1:A:879:A:OP1	1.99	0.63
1:A:1485:U:H3	1:A:1538:A:H2	1.47	0.63
1:A:579:G:H2'	1:A:2013:A:C5	2.34	0.63
1:A:619:A:H2'	1:A:620:G:H8	1.63	0.63
1:A:1690:U:H2'	1:A:1691:G:H5'	1.79	0.62
1:A:1698:C:O2'	1:A:1754:G:H5'	1.99	0.62
1:A:2092:U:H2'	1:A:2093:G:H8	1.64	0.62
1:A:2668:U:H4'	1:A:2669:C:C5'	2.21	0.62
1:A:2261:G:H4'	1:A:2262:C:OP2	2.00	0.62
1:A:2459:C:H2'	1:A:2460:G:O4'	1.98	0.62
1:A:940:G:C3'	1:A:941:U:H5''	2.20	0.62
1:A:541:C:H42	1:A:572:G:C1'	2.12	0.62
1:A:1171:A:H3'	1:A:1172:U:C5'	2.30	0.62
1:A:1686:A:H5''	1:A:2529:G:OP1	2.00	0.62
1:A:2491:C:C3'	1:A:2492:G:H5''	2.29	0.62
1:A:863:C:N4	1:A:939:C:H42	1.97	0.62
1:A:1999:U:H2'	1:A:2000:U:O4'	1.99	0.62
1:A:2032:G:H2'	1:A:2033:C:C6	2.35	0.62
1:A:458:G:H4'	1:A:461:A:C4	2.34	0.62
1:A:48:A:H1'	1:A:50:G:H1'	1.81	0.62
1:A:588:G:H2'	1:A:589:C:C5	2.35	0.62
1:A:843:G:O6	1:A:2049:C:H1'	1.99	0.62
1:A:2095:G:OP2	1:A:2103:G:H4'	1.99	0.62
1:A:2265:A:H5''	1:A:2266:A:O4'	2.00	0.62
1:A:29:U:H2'	1:A:30:G:C8	2.34	0.62
1:A:2132:G:H2'	1:A:2132:G:N3	2.15	0.62
1:A:1437:A:H2'	1:A:1438:G:C8	2.35	0.62
1:A:2014:A:C6	1:A:2477:C:H1'	2.35	0.62
1:A:362:C:H2'	1:A:363:G:H4'	1.82	0.62
1:A:1137:A:H4'	1:A:1138:A:H5''	1.82	0.62
1:A:1273:G:H2'	1:A:1274:C:O4'	1.99	0.62
1:A:2095:G:H2'	1:A:2096:U:H5''	1.82	0.61

Continued on next page...

Continued from previous page...

Atom-1	Atom-2	Interatomic distance (Å)	Clash overlap (Å)
1:A:2261:G:H5''	1:A:2262:C:O5'	2.00	0.61
1:A:401:G:H2'	1:A:403:A:N7	2.15	0.61
1:A:939:C:H2'	1:A:940:G:C8	2.35	0.61
1:A:1912:G:H5''	1:A:1913:G:OP1	2.00	0.61
1:A:2560:G:H1'	1:A:2561:G:N7	2.15	0.61
1:A:1655:C:H5''	1:A:2689:C:O2'	2.00	0.61
1:A:1879:G:H2'	1:A:1880:G:C8	2.35	0.61
1:A:1441:A:H4'	1:A:1442:C:C6	2.35	0.61
1:A:198:A:C5'	1:A:199:A:H5'	2.30	0.61
1:A:1770:U:H5''	1:A:1771:A:H5''	1.82	0.61
1:A:2293:G:H2'	1:A:2294:U:C6	2.35	0.61
1:A:777:A:O2'	1:A:778:G:OP1	2.18	0.61
1:A:1227:A:H4'	1:A:1252:C:H4'	1.83	0.61
1:A:1679:U:C3'	1:A:1680:U:H5''	2.30	0.61
1:A:1750:A:H1'	1:A:2690:A:C2	2.35	0.61
1:A:1979:C:H2'	1:A:1980:A:H4'	1.81	0.61
1:A:1160:C:H2'	1:A:1161:U:C6	2.35	0.61
1:A:1790:G:H1'	1:A:1791:C:H5	1.64	0.61
1:A:2377:U:H2'	1:A:2378:G:C8	2.36	0.61
1:A:1007:A:H2'	1:A:1008:G:H8	1.65	0.61
1:A:1337:G:H1'	1:A:1632:A:N6	2.15	0.61
1:A:1427:G:H2'	1:A:1428:G:H5'	1.82	0.61
1:A:1458:A:H3'	1:A:1459:U:H5'	1.82	0.61
1:A:468:A:O2'	1:A:469:G:H4'	2.01	0.61
1:A:1218:C:H2'	1:A:1219:C:C6	2.35	0.61
1:A:1278:A:H4'	1:A:1279:G:O5'	2.01	0.61
1:A:1811:A:O2'	1:A:1812:U:H5''	2.00	0.61
1:A:201:G:H2'	1:A:202:A:H8	1.66	0.61
1:A:2073:A:H61	1:A:2208:U:H3	1.49	0.61
1:A:1975:G:H1'	1:A:1977:C:C5	2.35	0.60
1:A:2299:A:H5'	1:A:2300:G:C5	2.35	0.60
1:A:221:A:H62	1:A:231:G:H21	1.49	0.60
1:A:2517:C:H2'	1:A:2518:C:C6	2.36	0.60
1:A:2589:C:O2'	1:A:2590:U:OP2	2.18	0.60
1:A:1020:A:C2	1:A:1165:G:H4'	2.36	0.60
1:A:1191:G:H2'	1:A:1192:A:O4'	2.01	0.60
1:A:1377:G:H5''	1:A:1800:A:H5'	1.84	0.60
1:A:1947:G:H5''	1:A:1948:C:OP2	2.01	0.60
1:A:2496:C:O2'	1:A:2497:A:N3	2.34	0.60
1:A:2615:U:H2'	1:A:2616:U:C6	2.36	0.60
1:A:2666:U:H2'	1:A:2667:C:O4'	2.01	0.60

Continued on next page...

Continued from previous page...

Atom-1	Atom-2	Interatomic distance (Å)	Clash overlap (Å)
5:A:2881:ERY:H303	5:A:2881:ERY:H312	1.83	0.60
1:A:582:G:H4'	1:A:583:C:OP1	2.00	0.60
1:A:625:A:C2'	1:A:626:A:H5'	2.31	0.60
1:A:2162:C:O2'	1:A:2163:U:H5'	2.01	0.60
1:A:2564:U:H4'	1:A:2565:C:H5''	1.81	0.60
1:A:333:A:H5'	1:A:351:A:C1'	2.31	0.60
1:A:830:C:O2'	1:A:852:U:H5''	2.01	0.60
1:A:890:U:H1'	1:A:911:A:N6	2.16	0.60
1:A:2075:U:HO2'	1:A:2076:G:H8	1.47	0.60
1:A:2212:U:H2'	1:A:2213:G:C8	2.36	0.60
1:A:2503:G:H4'	1:A:2744:A:OP1	2.01	0.60
1:A:2824:C:H4'	1:A:2825:A:H5'	1.82	0.60
1:A:317:U:C2'	1:A:318:G:H5''	2.31	0.60
1:A:17:G:H2'	1:A:18:U:C6	2.36	0.60
1:A:1357:U:O2'	1:A:1397:A:H2'	2.01	0.60
1:A:887:G:O2'	1:A:888:G:H5'	2.01	0.60
1:A:1409:U:H5''	1:A:1410:U:OP2	2.01	0.60
1:A:918:A:C3'	1:A:919:U:H5''	2.32	0.60
1:A:109:A:H2'	1:A:110:U:H5''	1.83	0.60
1:A:1473:U:H4'	1:A:1474:A:O4'	2.02	0.60
1:A:422:C:H2'	1:A:423:G:H8	1.65	0.60
1:A:1829:C:O2'	1:A:1830:C:H5'	2.00	0.59
1:A:2264:C:H2'	1:A:2265:A:H5'	1.82	0.59
1:A:2588:U:O2'	1:A:2589:C:OP1	2.19	0.59
1:A:1036:G:H1'	1:A:1145:C:H4'	1.82	0.59
1:A:11:G:H1	1:A:2606:G:H5''	1.67	0.59
1:A:37:C:H5'	1:A:463:C:O4'	2.03	0.59
1:A:929:A:C2'	1:A:930:A:H5''	2.32	0.59
1:A:1086:C:H2'	1:A:1087:C:H5''	1.84	0.59
1:A:1617:G:C2'	1:A:1618:U:H5'	2.32	0.59
1:A:697:G:H2'	1:A:788:G:O6	2.02	0.59
1:A:579:G:H2'	1:A:2013:A:C6	2.37	0.59
1:A:68:C:O2	1:A:72:A:H1'	2.03	0.59
1:A:1046:U:H2'	1:A:1047:G:H8	1.68	0.59
1:A:241:C:O2'	1:A:242:A:H5''	2.02	0.59
1:A:612:G:O3'	1:A:613:A:H4'	2.02	0.59
1:A:173:A:H61	1:A:844:G:H21	1.48	0.59
1:A:875:G:H2'	1:A:876:A:O4'	2.02	0.59
1:A:1275:A:N6	1:A:2001:G:O2'	2.35	0.59
1:A:2275:U:H1'	1:A:2316:G:N2	2.18	0.59
1:A:2773:G:H2'	1:A:2774:U:H5'	1.84	0.59

Continued on next page...

Continued from previous page...

Atom-1	Atom-2	Interatomic distance (Å)	Clash overlap (Å)
1:A:1092:U:H2'	1:A:1093:U:C6	2.37	0.59
1:A:2806:G:OP1	1:A:2809:A:H4'	2.03	0.59
1:A:566:U:H2'	1:A:567:G:C8	2.38	0.59
1:A:582:G:O6	1:A:2013:A:H3'	2.01	0.59
1:A:165:G:H2'	1:A:166:G:O4'	2.03	0.59
1:A:2357:A:H2'	1:A:2358:C:H5'	1.83	0.59
1:A:2378:G:H2'	1:A:2379:G:H8	1.67	0.59
1:A:1314:A:H2	1:A:1642:G:H21	1.50	0.59
1:A:1919:A:H5''	1:A:1920:A:C5'	2.33	0.59
1:A:2469:G:H4'	1:A:2470:U:OP1	2.02	0.59
1:A:337:G:H2'	1:A:338:G:H8	1.66	0.59
1:A:77:C:H2'	1:A:78:C:C6	2.37	0.59
1:A:831:G:H5'	1:A:852:U:OP1	2.03	0.59
1:A:1429:A:N6	1:A:1601:U:H5'	2.17	0.59
1:A:1905:G:H2'	1:A:1906:U:H5'	1.83	0.59
1:A:2009:U:H2'	1:A:2010:G:C8	2.38	0.59
1:A:589:C:H6	1:A:589:C:O5'	1.86	0.59
1:A:611:C:H2'	1:A:612:G:O4'	2.03	0.59
1:A:2210:C:H2'	1:A:2211:U:O4'	2.02	0.58
1:A:2437:G:H2'	1:A:2469:G:H1	1.68	0.58
1:A:546:A:H2'	1:A:547:U:C6	2.38	0.58
1:A:775:U:H3	1:A:1445:A:H5''	1.68	0.58
1:A:983:G:OP2	1:A:985:G:H5''	2.03	0.58
1:A:1787:U:H2'	1:A:1788:C:C6	2.37	0.58
1:A:192:G:H4'	1:A:193:A:O5'	2.03	0.58
1:A:2442:C:H2'	1:A:2443:C:C6	2.38	0.58
1:A:29:U:H2'	1:A:30:G:H8	1.68	0.58
1:A:666:U:OP1	1:A:667:U:H4'	2.02	0.58
1:A:1086:C:C3'	1:A:1087:C:H5''	2.34	0.58
1:A:1474:A:O2'	1:A:1475:U:H5''	2.02	0.58
1:A:717:G:H2'	1:A:739:G:H21	1.67	0.58
1:A:871:U:O2'	1:A:2248:A:H5''	2.02	0.58
1:A:2275:U:H5''	1:A:2276:C:OP1	2.03	0.58
1:A:216:U:H2'	1:A:217:U:C6	2.38	0.58
1:A:2783:U:H3'	1:A:2865:G:H22	1.68	0.58
1:A:517:A:O3'	1:A:518:A:H4'	2.04	0.58
1:A:580:A:H1'	1:A:582:G:C8	2.39	0.58
1:A:670:U:H2'	1:A:671:A:C8	2.38	0.58
1:A:1274:C:O2'	1:A:1275:A:H5''	2.03	0.58
1:A:1483:G:H1	1:A:1539:U:H3	1.49	0.58
1:A:1712:G:C2'	1:A:1713:G:H5'	2.33	0.58

Continued on next page...

Continued from previous page...

Atom-1	Atom-2	Interatomic distance (Å)	Clash overlap (Å)
1:A:1775:A:H5''	1:A:1776:A:OP1	2.03	0.58
1:A:2555:G:H5'	1:A:2557:G:N7	2.18	0.58
1:A:1592:U:H2'	1:A:1593:C:C6	2.39	0.58
1:A:1946:U:H5''	1:A:1947:G:OP2	2.03	0.58
1:A:2138:U:H2'	1:A:2139:G:C8	2.39	0.58
1:A:2085:G:O6	1:A:2171:U:H1'	2.04	0.58
1:A:458:G:H5'	1:A:461:A:H1'	1.85	0.58
1:A:1003:C:H2'	1:A:1004:A:H8	1.68	0.58
1:A:1882:G:H21	1:A:1885:C:N4	2.02	0.58
1:A:2095:G:C3'	1:A:2096:U:H5''	2.33	0.58
1:A:2734:U:H2'	1:A:2736:U:OP1	2.04	0.58
1:A:334:G:N3	1:A:344:G:H1'	2.19	0.58
1:A:384:A:H1'	1:A:386:U:N3	2.19	0.58
1:A:385:G:H2'	1:A:413:G:H1	1.69	0.58
1:A:439:C:H2'	1:A:440:U:O4'	2.03	0.58
1:A:536:A:H2'	1:A:536:A:N3	2.18	0.58
1:A:63:A:N3	1:A:63:A:H2'	2.19	0.58
1:A:645:G:H2'	1:A:646:C:C6	2.39	0.58
1:A:937:C:H2'	1:A:938:G:O4'	2.02	0.58
1:A:1811:A:H1'	1:A:1813:A:C4	2.39	0.57
1:A:2274:C:O2'	1:A:2275:U:H5'	2.04	0.57
1:A:664:C:OP2	1:A:666:U:H4'	2.03	0.57
1:A:951:G:C3'	1:A:952:A:H5''	2.35	0.57
1:A:1685:A:H61	1:A:1693:A:N6	2.01	0.57
1:A:926:C:C2'	1:A:927:C:H5'	2.34	0.57
1:A:1830:C:H4'	1:A:1831:G:C8	2.40	0.57
1:A:216:U:H5''	1:A:601:A:H62	1.69	0.57
1:A:2589:C:H5'	5:A:2881:ERY:H371	1.86	0.57
1:A:2705:A:C2	1:A:2706:U:H2'	2.39	0.57
1:A:385:G:H2'	1:A:413:G:N1	2.19	0.57
1:A:516:G:O2'	1:A:517:A:H8	1.88	0.57
1:A:687:G:O2'	1:A:688:A:H5'	2.05	0.57
1:A:1749:G:O6	1:A:2674:C:H4'	2.05	0.57
1:A:2666:U:H2'	1:A:2667:C:H5''	1.86	0.57
1:A:2858:A:H3'	1:A:2859:U:H5'	1.86	0.57
5:A:2881:ERY:C9	5:A:2881:ERY:H211	2.33	0.57
1:A:1572:C:H2'	1:A:1573:G:C5'	2.30	0.57
1:A:757:U:C2'	1:A:758:G:H5'	2.34	0.57
1:A:109:A:C2'	1:A:110:U:H5''	2.34	0.57
1:A:1196:G:H2'	1:A:1197:U:O4'	2.04	0.57
1:A:1538:A:H2'	1:A:1539:U:C6	2.38	0.57

Continued on next page...

Continued from previous page...

Atom-1	Atom-2	Interatomic distance (Å)	Clash overlap (Å)
1:A:1691:G:HO2'	1:A:1692:C:H5	1.52	0.57
1:A:2076:G:H21	1:A:2181:A:N6	2.02	0.57
1:A:2242:C:N4	1:A:2256:G:H1	2.01	0.57
1:A:236:C:O2'	1:A:632:A:H4'	2.05	0.57
1:A:390:U:H2'	1:A:391:C:C6	2.39	0.57
1:A:390:U:H2'	1:A:391:C:H6	1.70	0.57
1:A:413:G:O2'	1:A:414:A:H5''	2.04	0.57
1:A:952:A:H2'	1:A:953:G:C8	2.40	0.57
1:A:2326:C:H2'	1:A:2327:U:C6	2.40	0.57
1:A:2792:C:H1'	1:A:2811:G:H21	1.70	0.57
1:A:717:G:H2'	1:A:739:G:N2	2.20	0.57
1:A:1746:A:O2'	1:A:1747:G:OP1	2.20	0.57
1:A:192:G:C1'	1:A:193:A:H4'	2.35	0.57
1:A:2757:G:OP2	1:A:2761:A:H1'	2.05	0.57
1:A:1626:A:H5''	1:A:1627:C:OP2	2.04	0.57
1:A:1926:U:N1	1:A:1928:G:H5'	2.20	0.57
1:A:2104:G:H2'	1:A:2105:U:C6	2.40	0.57
1:A:1349:A:H2'	1:A:1350:G:C8	2.39	0.57
1:A:1588:A:H2'	1:A:1589:G:C8	2.40	0.57
1:A:1791:C:H1'	1:A:1793:A:O4'	2.05	0.57
1:A:2672:U:H2'	1:A:2673:G:H8	1.69	0.57
1:A:841:G:H4'	1:A:844:G:N1	2.20	0.57
1:A:1141:U:O5'	1:A:1141:U:H6	1.87	0.56
1:A:2079:A:H2'	1:A:2080:U:C6	2.40	0.56
1:A:2500:C:H4'	1:A:2544:A:O4'	2.05	0.56
1:A:490:A:C4'	1:A:491:A:H5'	2.35	0.56
1:A:840:U:H4'	1:A:841:G:C2	2.40	0.56
1:A:1055:A:O2'	1:A:1056:U:H4'	2.05	0.56
1:A:1746:A:C2'	1:A:1747:G:H5'	2.35	0.56
1:A:613:A:H61	1:A:635:C:H42	1.53	0.56
1:A:761:G:O6	1:A:764:A:H4'	2.05	0.56
1:A:1355:A:C1'	1:A:1410:U:H1'	2.35	0.56
1:A:2642:G:H2'	1:A:2643:G:O4'	2.04	0.56
1:A:2675:U:H2'	1:A:2676:G:C8	2.40	0.56
1:A:357:A:C2'	1:A:358:C:H5'	2.30	0.56
1:A:460:U:C4	1:A:592:G:H1'	2.40	0.56
1:A:1188:A:H2'	1:A:1189:G:H5'	1.86	0.56
1:A:1402:G:H2'	1:A:1403:U:O4'	2.06	0.56
1:A:2485:U:O2'	1:A:2486:C:H5'	2.04	0.56
1:A:2794:G:H3'	1:A:2796:A:H62	1.70	0.56
1:A:492:G:H2'	1:A:517:A:N6	2.20	0.56

Continued on next page...

Continued from previous page...

Atom-1	Atom-2	Interatomic distance (Å)	Clash overlap (Å)
1:A:547:U:H2'	1:A:548:G:C8	2.40	0.56
1:A:2217:G:H5'	1:A:2218:G:N7	2.21	0.56
1:A:2521:A:H4'	1:A:2522:G:H8	1.71	0.56
1:A:2607:C:H1'	1:A:2761:A:H2'	1.87	0.56
1:A:394:U:H2'	1:A:395:G:C8	2.40	0.56
1:A:38:G:H2'	1:A:39:C:C6	2.40	0.56
1:A:404:A:H5'	1:A:425:A:H4'	1.87	0.56
1:A:340:G:C1'	1:A:488:A:H1'	2.35	0.56
1:A:652:C:H42	1:A:657:A:N6	2.03	0.56
1:A:926:C:H2'	1:A:927:C:H5'	1.87	0.56
1:A:1555:A:H2'	1:A:1556:A:C8	2.41	0.56
1:A:1890:G:H2'	1:A:1891:C:O4'	2.06	0.56
1:A:573:C:H2'	1:A:574:C:C6	2.40	0.56
1:A:59:G:H5'	1:A:60:A:OP2	2.06	0.56
1:A:67:G:C6	1:A:72:A:C2	2.94	0.56
1:A:103:U:H2'	1:A:104:C:C6	2.41	0.56
1:A:1151:U:H4'	1:A:1153:A:O4'	2.06	0.56
1:A:1691:G:H21	1:A:1694:A:H61	1.52	0.56
1:A:1923:U:HO2'	1:A:1924:C:H6	1.53	0.56
1:A:1994:U:H2'	1:A:1995:G:O4'	2.06	0.56
1:A:2001:G:H2'	1:A:2001:G:N3	2.21	0.56
1:A:438:G:H2'	1:A:439:C:C6	2.40	0.56
1:A:1251:G:H2'	1:A:1252:C:O4'	2.06	0.56
1:A:2087:U:H2'	1:A:2088:U:O4'	2.05	0.56
1:A:2179:C:H2'	1:A:2180:U:O4'	2.06	0.56
1:A:976:C:H5'	1:A:2252:A:H1'	1.88	0.56
1:A:1966:C:H4'	1:A:2585:C:H4'	1.86	0.56
1:A:2800:C:H2'	1:A:2801:A:O4'	2.05	0.56
1:A:694:G:H2'	1:A:695:G:C8	2.41	0.56
1:A:817:A:H2'	1:A:819:C:C4	2.40	0.56
1:A:818:G:H5'	1:A:819:C:OP2	2.06	0.56
1:A:95:G:H2'	1:A:96:C:C6	2.40	0.56
1:A:1220:G:H2'	1:A:1221:C:C6	2.40	0.56
1:A:595:A:H62	1:A:1264:C:H42	1.54	0.56
1:A:318:G:H21	1:A:341:A:H62	1.54	0.56
1:A:1486:A:H2'	1:A:1487:C:C6	2.41	0.55
1:A:293:U:H2'	1:A:294:U:O4'	2.06	0.55
1:A:2012:A:H2'	1:A:2014:A:OP1	2.06	0.55
1:A:2273:C:H2'	1:A:2274:C:C6	2.41	0.55
1:A:1065:A:H2'	1:A:1066:G:C8	2.41	0.55
1:A:26:G:H4'	1:A:1273:G:H4'	1.89	0.55

Continued on next page...

Continued from previous page...

Atom-1	Atom-2	Interatomic distance (Å)	Clash overlap (Å)
1:A:1508:G:H3'	1:A:1509:A:H5''	1.87	0.55
1:A:1526:U:H2'	1:A:1527:G:O4'	2.07	0.55
1:A:1432:G:H21	1:A:1596:A:H62	1.54	0.55
1:A:1497:C:O2'	1:A:1498:G:H5'	2.05	0.55
1:A:1829:C:O2'	1:A:1910:A:H1'	2.07	0.55
1:A:19:C:H5'	1:A:563:U:OP1	2.05	0.55
1:A:2724:G:N7	1:A:2735:C:H1'	2.21	0.55
1:A:841:G:H22	1:A:2226:A:H5'	1.71	0.55
1:A:1040:A:H2'	1:A:1041:G:H5'	1.89	0.55
1:A:1066:G:H3'	1:A:1067:G:C5'	2.36	0.55
1:A:1900:U:C2'	1:A:1901:A:H5'	2.36	0.55
1:A:1945:C:H4'	1:A:1946:U:C5	2.42	0.55
1:A:2176:U:H2'	1:A:2177:U:O4'	2.06	0.55
1:A:2043:A:H1'	1:A:2481:G:C4	2.41	0.55
1:A:2758:A:O2'	1:A:2759:U:OP1	2.23	0.55
1:A:1505:U:H2'	1:A:1506:C:H5'	1.88	0.55
1:A:1878:C:H2'	1:A:1879:G:C8	2.42	0.55
1:A:2063:A:H61	1:A:2219:U:H3	1.54	0.55
1:A:2270:U:H2'	1:A:2271:C:C6	2.41	0.55
1:A:2364:C:H2'	1:A:2365:U:C6	2.42	0.55
1:A:2378:G:H2'	1:A:2379:G:C8	2.42	0.55
1:A:316:C:H2'	1:A:317:U:C6	2.41	0.55
1:A:337:G:H2'	1:A:338:G:C8	2.41	0.55
1:A:108:G:H2'	1:A:109:A:C8	2.41	0.55
1:A:2273:C:H2'	1:A:2274:C:H6	1.72	0.55
1:A:229:G:O2'	1:A:230:C:H5'	2.06	0.55
1:A:690:A:H4'	1:A:2053:G:O2'	2.07	0.55
1:A:1894:U:H2'	1:A:1901:A:C6	2.40	0.55
1:A:2018:G:O2'	1:A:2019:C:OP1	2.25	0.55
1:A:2245:A:O2'	1:A:2246:A:OP2	2.23	0.55
1:A:65:C:H2'	1:A:66:U:H5'	1.89	0.55
1:A:1034:U:H4'	1:A:1134:C:OP1	2.06	0.55
1:A:1352:G:H2'	1:A:1353:A:C8	2.41	0.55
1:A:1497:C:C2'	1:A:1498:G:H5'	2.37	0.55
1:A:1536:G:H2'	1:A:1537:U:C6	2.41	0.55
1:A:1819:U:C5'	1:A:1954:A:H5'	2.37	0.55
1:A:1673:C:H42	1:A:1987:G:H1	1.54	0.55
1:A:1673:C:N4	1:A:1987:G:H1	2.04	0.55
1:A:27:G:H1'	1:A:523:A:H62	1.72	0.55
1:A:331:U:H4'	1:A:333:A:N7	2.22	0.55
1:A:558:G:H5''	1:A:559:C:C5	2.42	0.55

Continued on next page...

Continued from previous page...

Atom-1	Atom-2	Interatomic distance (Å)	Clash overlap (Å)
1:A:959:C:H2'	1:A:960:U:C6	2.42	0.55
1:A:1015:U:H2'	1:A:1022:A:H3'	1.89	0.55
1:A:1055:A:H62	1:A:1123:G:H1'	1.72	0.55
1:A:1900:U:H1'	1:A:1946:U:O4'	2.06	0.55
1:A:2680:U:H3'	1:A:2681:A:C5'	2.37	0.55
1:A:45:C:H2'	1:A:46:C:C6	2.41	0.55
1:A:2048:C:H2'	1:A:2049:C:C6	2.42	0.54
1:A:2182:A:H2'	1:A:2183:C:O4'	2.07	0.54
1:A:2193:C:H2'	1:A:2194:A:O4'	2.07	0.54
1:A:2531:U:C2	1:A:2533:U:H5''	2.42	0.54
1:A:65:C:C2'	1:A:66:U:H5'	2.37	0.54
1:A:765:C:H1'	1:A:766:A:C8	2.42	0.54
1:A:929:A:H2'	1:A:930:A:C5'	2.36	0.54
1:A:689:A:H8	1:A:2052:G:H21	1.55	0.54
1:A:2235:G:H2'	1:A:2236:U:O4'	2.06	0.54
1:A:2507:U:H1'	1:A:2515:G:H22	1.72	0.54
1:A:2709:C:H2'	1:A:2710:C:C6	2.42	0.54
1:A:318:G:N2	1:A:320:A:H3'	2.21	0.54
1:A:533:C:H2'	1:A:534:U:O4'	2.07	0.54
1:A:612:G:O2'	1:A:613:A:H4'	2.07	0.54
1:A:648:A:N1	1:A:662:G:H4'	2.22	0.54
1:A:839:U:H5'	1:A:2407:G:H2'	1.89	0.54
1:A:1451:C:H2'	1:A:1452:U:C6	2.42	0.54
1:A:168:A:H2'	1:A:169:C:C6	2.42	0.54
1:A:2547:C:H2'	1:A:2548:G:C8	2.41	0.54
1:A:2620:G:H2'	1:A:2621:G:H8	1.71	0.54
1:A:64:C:H2'	1:A:65:C:C6	2.43	0.54
1:A:48:A:H2	1:A:118:U:H3	1.56	0.54
1:A:159:A:H2	1:A:192:G:H22	1.56	0.54
1:A:540:G:N1	1:A:2005:U:H5''	2.23	0.54
1:A:2092:U:H2'	1:A:2093:G:C8	2.43	0.54
1:A:2693:U:H2'	1:A:2695:C:OP2	2.07	0.54
1:A:2810:A:H61	1:A:2853:U:H3'	1.72	0.54
1:A:2060:A:H3'	1:A:2060:A:P	2.48	0.54
1:A:218:A:O2'	1:A:219:G:O5'	2.21	0.54
1:A:2318:U:H2'	1:A:2319:G:C8	2.43	0.54
1:A:340:G:H1'	1:A:488:A:C4	2.42	0.54
1:A:874:A:H2'	1:A:875:G:H5'	1.89	0.54
1:A:1259:A:O2'	1:A:1260:A:H5'	2.08	0.54
1:A:1315:A:H5''	1:A:1316:G:OP1	2.07	0.54
1:A:1793:A:H2'	1:A:1794:A:C8	2.43	0.54

Continued on next page...

Continued from previous page...

Atom-1	Atom-2	Interatomic distance (Å)	Clash overlap (Å)
1:A:2238:G:H1'	1:A:2406:C:C2	2.43	0.54
1:A:2868:G:N3	1:A:2868:G:H2'	2.23	0.54
1:A:457:C:O2'	1:A:458:G:H5'	2.06	0.54
1:A:698:A:H5''	1:A:699:G:OP1	2.08	0.54
1:A:712:A:H2'	1:A:713:G:O4'	2.08	0.54
1:A:1275:A:N6	1:A:2001:G:H2'	2.16	0.54
1:A:735:G:O2'	1:A:736:G:H5'	2.08	0.54
1:A:790:A:H2'	1:A:791:G:H8	1.71	0.54
1:A:801:A:H4'	1:A:802:A:H5'	1.89	0.54
1:A:1618:U:H3'	1:A:1619:A:H2	1.73	0.54
1:A:1631:C:H2'	1:A:1633:C:OP2	2.08	0.54
1:A:176:A:H3'	1:A:177:U:C5	2.43	0.54
1:A:2725:C:H2'	1:A:2726:U:C6	2.43	0.54
1:A:566:U:H2'	1:A:567:G:H8	1.71	0.54
1:A:1411:C:H2'	1:A:1412:C:C6	2.42	0.54
1:A:1467:U:H3	1:A:1473:U:H3	1.54	0.54
1:A:1724:C:H2'	1:A:1725:C:C6	2.42	0.54
1:A:871:U:H1'	1:A:2248:A:C5'	2.38	0.54
1:A:2571:G:H2'	1:A:2572:U:C6	2.43	0.54
1:A:40:U:H2'	1:A:41:G:C8	2.43	0.54
1:A:742:G:H4'	1:A:776:G:C5'	2.32	0.54
1:A:789:G:HO2'	1:A:790:A:H8	1.54	0.54
1:A:1711:C:H1'	1:A:1712:G:N2	2.23	0.54
1:A:1791:C:H4'	1:A:1793:A:H5'	1.90	0.54
1:A:191:G:O2'	1:A:192:G:H5'	2.07	0.54
1:A:2445:C:H2'	1:A:2446:C:C6	2.43	0.54
1:A:340:G:O4'	1:A:488:A:H1'	2.07	0.54
1:A:322:A:O2'	1:A:343:A:O4'	2.24	0.54
1:A:715:U:H2'	1:A:716:U:C6	2.43	0.54
1:A:775:U:O2'	1:A:776:G:H5''	2.08	0.54
1:A:1066:G:H2'	1:A:1067:G:H4'	1.90	0.53
1:A:1079:G:H2'	1:A:1080:A:H5'	1.90	0.53
1:A:1123:G:O2'	1:A:1124:U:H5'	2.08	0.53
1:A:1281:A:H2'	1:A:1282:A:O4'	2.08	0.53
1:A:1333:G:C6	1:A:1342:U:H5'	2.43	0.53
1:A:1580:C:H2'	1:A:1581:C:C6	2.43	0.53
1:A:2243:C:H2'	1:A:2244:C:C6	2.44	0.53
1:A:2861:A:H2'	1:A:2862:G:C8	2.43	0.53
1:A:422:C:H2'	1:A:423:G:C8	2.43	0.53
1:A:1049:C:C2'	1:A:1049:C:O2	2.56	0.53
1:A:1072:U:H5''	1:A:1073:G:OP1	2.08	0.53

Continued on next page...

Continued from previous page...

Atom-1	Atom-2	Interatomic distance (Å)	Clash overlap (Å)
1:A:1466:C:N4	1:A:1474:A:H61	2.07	0.53
1:A:486:U:O2'	1:A:515:A:H1'	2.08	0.53
1:A:516:G:HO2'	1:A:517:A:P	2.31	0.53
1:A:27:G:H1'	1:A:523:A:N6	2.23	0.53
1:A:170:U:O3'	1:A:816:U:H4'	2.08	0.53
1:A:1329:U:H5'	1:A:1405:A:H1'	1.90	0.53
1:A:181:A:H4'	1:A:182:G:OP1	2.07	0.53
1:A:218:A:H4'	1:A:219:G:C4'	2.37	0.53
1:A:1084:A:H4'	1:A:2454:C:OP1	2.08	0.53
1:A:2785:A:H2'	1:A:2786:G:O4'	2.08	0.53
1:A:787:A:H2'	1:A:788:G:H8	1.73	0.53
1:A:1079:G:H21	1:A:1107:A:H5'	1.74	0.53
1:A:1540:C:H2'	1:A:1541:G:H8	1.73	0.53
1:A:1575:C:O2'	1:A:1576:G:OP1	2.22	0.53
1:A:1766:U:H2'	1:A:1767:G:H5'	1.91	0.53
1:A:1953:A:H1'	1:A:1955:G:C1'	2.39	0.53
1:A:674:U:H2'	1:A:675:C:O4'	2.09	0.53
1:A:826:U:H2'	1:A:827:C:C6	2.43	0.53
1:A:83:A:H5''	1:A:84:G:OP1	2.09	0.53
1:A:872:G:HO2'	1:A:873:U:H5	1.56	0.53
1:A:1033:G:O2'	1:A:1034:U:H6	1.91	0.53
1:A:1438:G:H2'	1:A:1439:G:C5'	2.31	0.53
1:A:1996:A:O2'	1:A:1997:A:H5'	2.08	0.53
1:A:2432:A:H4'	1:A:2551:A:O2'	2.08	0.53
1:A:1070:G:H2'	1:A:1071:U:O4'	2.09	0.53
1:A:1188:A:H3'	1:A:1189:G:H8	1.73	0.53
1:A:1667:A:H2'	1:A:1668:G:C8	2.43	0.53
1:A:2641:A:H2'	1:A:2642:G:O4'	2.08	0.53
5:A:2881:ERY:H373	5:A:2881:ERY:C1	2.38	0.53
1:A:368:A:H2'	1:A:369:C:O4'	2.08	0.53
1:A:452:G:H2'	1:A:453:U:O4'	2.08	0.53
1:A:651:C:C3'	1:A:652:C:H5''	2.39	0.53
1:A:799:C:O2'	1:A:800:U:H5'	2.08	0.53
1:A:1223:G:H5'	1:A:1225:G:O4'	2.08	0.53
1:A:2080:U:C2'	1:A:2081:U:H5'	2.39	0.53
1:A:2519:C:H2'	1:A:2520:A:O4'	2.08	0.53
1:A:805:G:H4'	1:A:806:A:OP2	2.08	0.53
1:A:1475:U:H2'	1:A:1475:U:O2	2.09	0.53
1:A:2004:U:O2'	1:A:2005:U:OP1	2.23	0.53
1:A:762:A:H2'	1:A:763:A:H8	1.74	0.53
1:A:1997:A:H2'	1:A:1998:A:C8	2.44	0.53

Continued on next page...

Continued from previous page...

Atom-1	Atom-2	Interatomic distance (Å)	Clash overlap (Å)
1:A:2178:U:H2'	1:A:2179:C:C6	2.44	0.53
1:A:2443:C:H2'	1:A:2444:C:C6	2.43	0.53
1:A:318:G:H22	1:A:321:A:C5'	2.22	0.53
1:A:498:C:H2'	1:A:499:G:H8	1.74	0.53
1:A:1122:A:H4'	1:A:1123:G:O4'	2.08	0.53
1:A:824:U:H1'	1:A:1264:C:H1'	1.90	0.53
1:A:1788:C:H2'	1:A:1789:U:C6	2.44	0.53
1:A:2491:C:H2'	1:A:2492:G:H5''	1.90	0.53
1:A:2491:C:H3'	1:A:2492:G:H5''	1.89	0.53
1:A:490:A:HO2'	1:A:491:A:P	2.31	0.53
1:A:540:G:H2'	1:A:541:C:H4'	1.91	0.53
1:A:601:A:H2'	1:A:601:A:N3	2.24	0.53
1:A:1000:G:H4'	1:A:1168:G:C5'	2.39	0.52
1:A:14:A:N3	1:A:14:A:H2'	2.24	0.52
1:A:2075:U:H4'	1:A:2076:G:O5'	2.09	0.52
1:A:973:U:H4'	1:A:2475:C:O2'	2.09	0.52
1:A:541:C:H5	1:A:542:A:C4	2.26	0.52
1:A:68:C:H2'	1:A:69:G:C8	2.44	0.52
1:A:758:G:O2'	1:A:761:G:H1'	2.09	0.52
1:A:526:C:H4'	1:A:1275:A:C4'	2.38	0.52
1:A:1513:U:H5''	1:A:1514:C:OP2	2.09	0.52
1:A:1532:A:H2'	1:A:1533:G:H8	1.73	0.52
1:A:1898:U:H5''	1:A:1899:A:N7	2.24	0.52
1:A:2493:U:H2'	1:A:2494:C:C6	2.43	0.52
1:A:460:U:H5'	1:A:461:A:OP2	2.09	0.52
1:A:534:U:H4'	1:A:564:U:H4'	1.91	0.52
1:A:625:A:H2'	1:A:626:A:H5'	1.91	0.52
1:A:1528:C:H3'	1:A:1529:C:C5'	2.33	0.52
1:A:2666:U:C3'	1:A:2667:C:H5''	2.39	0.52
1:A:575:U:H4'	1:A:822:G:OP2	2.10	0.52
1:A:1349:A:H2'	1:A:1350:G:H8	1.72	0.52
1:A:1711:C:H1'	1:A:1712:G:C2	2.45	0.52
1:A:2059:U:O2'	1:A:2060:A:OP1	2.26	0.52
1:A:2075:U:O2'	1:A:2076:G:H8	1.91	0.52
1:A:2229:G:H2'	1:A:2476:A:OP2	2.10	0.52
1:A:2608:A:O2'	1:A:2609:G:O5'	2.23	0.52
1:A:728:G:C2'	1:A:729:A:H5'	2.40	0.52
1:A:765:C:O2'	1:A:766:A:OP2	2.27	0.52
1:A:2677:U:H2'	1:A:2678:C:C6	2.45	0.52
5:A:2881:ERY:C11	5:A:2881:ERY:H211	2.40	0.52
1:A:604:U:H2'	1:A:605:G:C8	2.45	0.52

Continued on next page...

Continued from previous page...

Atom-1	Atom-2	Interatomic distance (Å)	Clash overlap (Å)
1:A:995:A:H5''	1:A:996:C:H5	1.75	0.52
1:A:1686:A:C2	1:A:1977:C:H1'	2.45	0.52
1:A:175:C:H2'	1:A:177:U:O4	2.10	0.52
1:A:2275:U:H1'	1:A:2316:G:H22	1.74	0.52
1:A:2422:C:H2'	1:A:2423:G:C8	2.42	0.52
1:A:2698:G:H2'	1:A:2699:G:O4'	2.10	0.52
1:A:2828:C:H2'	1:A:2829:A:C8	2.44	0.52
1:A:1953:A:H1'	1:A:1955:G:H1'	1.92	0.52
1:A:2658:A:O2'	1:A:2659:C:H5'	2.09	0.52
1:A:2722:C:H2'	1:A:2723:C:C6	2.45	0.52
1:A:468:A:H1'	1:A:470:U:N1	2.25	0.52
1:A:575:U:H2'	1:A:576:A:C8	2.45	0.52
1:A:1618:U:H2'	1:A:1618:U:O2	2.10	0.52
1:A:1345:G:N2	1:A:1625:A:H3'	2.25	0.52
1:A:2226:A:H2'	1:A:2227:C:C6	2.44	0.52
1:A:2240:C:H2'	1:A:2241:U:C5'	2.38	0.52
1:A:2672:U:H2'	1:A:2673:G:C8	2.45	0.52
1:A:2799:C:H2'	1:A:2800:C:O4'	2.10	0.52
1:A:592:G:H2'	1:A:593:C:C6	2.44	0.52
1:A:824:U:H1'	1:A:1264:C:C1'	2.39	0.52
1:A:860:U:H2'	1:A:861:G:H5'	1.92	0.52
1:A:972:C:O2'	1:A:973:U:OP1	2.23	0.52
1:A:1200:G:H2'	1:A:1201:G:O4'	2.09	0.52
1:A:1327:C:P	1:A:1345:G:H5'	2.50	0.52
1:A:2082:C:C3'	1:A:2083:G:H5''	2.28	0.52
1:A:2185:U:H2'	1:A:2186:G:C8	2.45	0.52
1:A:2236:U:H2'	1:A:2237:C:O4'	2.09	0.52
1:A:2416:U:H2'	1:A:2417:U:C6	2.45	0.52
1:A:2561:G:N3	1:A:2561:G:H2'	2.25	0.52
1:A:1983:G:HO2'	1:A:2668:U:H5	1.56	0.52
1:A:2697:G:H2'	1:A:2698:G:C8	2.45	0.52
1:A:32:C:H2'	1:A:33:C:C6	2.45	0.52
1:A:763:A:C2	1:A:766:A:H1'	2.45	0.52
1:A:83:A:H61	1:A:100:G:H1'	1.73	0.52
1:A:1440:G:H1'	1:A:1588:A:N6	2.25	0.52
1:A:1466:C:C2'	1:A:1467:U:H5'	2.40	0.52
1:A:1672:A:C2	1:A:2032:G:H5''	2.44	0.52
1:A:742:G:H2'	1:A:742:G:N3	2.25	0.52
1:A:1195:U:H2'	1:A:1196:G:H8	1.75	0.51
1:A:2812:A:H2'	1:A:2813:G:H8	1.75	0.51
1:A:113:C:O2'	1:A:114:C:H5'	2.10	0.51

Continued on next page...

Continued from previous page...

Atom-1	Atom-2	Interatomic distance (Å)	Clash overlap (Å)
1:A:1199:U:H2'	1:A:1200:G:C8	2.45	0.51
1:A:1364:C:H2'	1:A:1365:U:C6	2.45	0.51
1:A:1522:C:H2'	1:A:1523:A:O4'	2.09	0.51
1:A:1930:C:H42	1:A:1942:G:H1	1.57	0.51
1:A:2045:A:H4'	1:A:2421:C:OP2	2.09	0.51
1:A:340:G:H1'	1:A:488:A:H1'	1.93	0.51
1:A:490:A:H4'	1:A:491:A:C5'	2.39	0.51
1:A:868:U:H2'	1:A:869:C:C6	2.45	0.51
1:A:1790:G:O2'	1:A:1791:C:H6	1.94	0.51
1:A:2337:A:H2'	1:A:2338:C:O4'	2.09	0.51
1:A:2810:A:N6	1:A:2853:U:H3'	2.25	0.51
1:A:665:A:H3'	1:A:666:U:H5''	1.93	0.51
1:A:701:U:H1'	1:A:799:C:O2'	2.10	0.51
1:A:1675:C:H2'	1:A:1676:U:C6	2.45	0.51
1:A:2073:A:N6	1:A:2208:U:H3	2.08	0.51
1:A:580:A:H1'	1:A:582:G:N7	2.25	0.51
1:A:59:G:H1'	1:A:73:A:C2	2.45	0.51
1:A:1007:A:H2'	1:A:1008:G:C8	2.45	0.51
1:A:1139:A:O2'	1:A:1140:A:O4'	2.29	0.51
1:A:139:A:H2'	1:A:140:G:H8	1.76	0.51
1:A:1715:A:O2'	1:A:1716:G:H5''	2.11	0.51
1:A:193:A:H2'	1:A:194:G:O4'	2.11	0.51
1:A:2095:G:C2'	1:A:2096:U:H5''	2.40	0.51
1:A:2406:C:H5''	1:A:2408:G:OP1	2.10	0.51
1:A:2544:A:H2'	1:A:2545:A:O4'	2.10	0.51
1:A:2695:C:H2'	1:A:2696:A:H8	1.76	0.51
1:A:490:A:O2'	1:A:491:A:O5'	2.20	0.51
1:A:752:G:C4'	1:A:753:U:OP1	2.57	0.51
1:A:876:A:H2'	1:A:877:G:C8	2.46	0.51
1:A:872:G:H2'	1:A:928:G:C6	2.46	0.51
1:A:1266:G:O2'	1:A:1267:A:OP1	2.24	0.51
1:A:1276:U:O2'	1:A:1277:G:H5'	2.11	0.51
1:A:1427:G:C2'	1:A:1428:G:H5'	2.40	0.51
1:A:218:A:H4'	1:A:219:G:C5'	2.40	0.51
1:A:2245:A:H1'	1:A:2251:U:O4	2.09	0.51
1:A:226:C:H4'	1:A:227:G:O5'	2.10	0.51
1:A:886:A:H2'	1:A:887:G:O4'	2.10	0.51
1:A:1482:U:H2'	1:A:1483:G:H8	1.75	0.51
1:A:195:A:C2	1:A:212:U:H4'	2.46	0.51
1:A:2185:U:H2'	1:A:2186:G:H8	1.76	0.51
1:A:688:A:H1'	1:A:2422:C:O2'	2.10	0.51

Continued on next page...

Continued from previous page...

Atom-1	Atom-2	Interatomic distance (Å)	Clash overlap (Å)
1:A:784:U:H2'	1:A:785:U:C6	2.46	0.51
1:A:788:G:H5'	1:A:790:A:H1'	1.93	0.51
1:A:818:G:O6	1:A:2051:U:H5''	2.11	0.51
1:A:1142:G:N7	1:A:2008:C:H4'	2.26	0.51
1:A:1416:A:O2'	1:A:1417:C:H5'	2.11	0.51
1:A:1594:U:H2'	1:A:1595:A:H8	1.75	0.51
1:A:1430:G:H4'	1:A:1603:A:H2	1.75	0.51
1:A:2094:C:N4	1:A:2162:C:H42	2.09	0.51
1:A:2197:U:H2'	1:A:2198:U:C6	2.46	0.51
1:A:754:G:H2'	1:A:755:C:C6	2.46	0.51
1:A:863:C:O2'	1:A:864:C:H5'	2.11	0.51
1:A:1086:C:C2'	1:A:1087:C:H5''	2.41	0.51
1:A:1197:U:H2'	1:A:1198:C:O4'	2.11	0.51
1:A:1204:G:H2'	1:A:1205:G:C8	2.45	0.51
1:A:1275:A:N6	1:A:2001:G:C2'	2.73	0.51
1:A:1383:C:H2'	1:A:1384:G:O4'	2.11	0.51
1:A:1549:C:H2'	1:A:1550:C:C6	2.46	0.51
1:A:1623:C:O2'	1:A:1624:A:H5'	2.11	0.51
1:A:1802:A:H2'	1:A:1803:G:O4'	2.11	0.51
1:A:2299:A:H2'	1:A:2299:A:N3	2.26	0.51
1:A:468:A:O2'	1:A:469:G:C4'	2.58	0.51
1:A:599:A:H2'	1:A:600:G:C8	2.46	0.51
1:A:1521:U:H2'	1:A:1522:C:C5	2.46	0.51
1:A:1401:G:O2'	1:A:1541:G:H5'	2.11	0.51
1:A:2067:U:H2'	1:A:2068:C:C6	2.46	0.51
1:A:216:U:H5''	1:A:601:A:N6	2.26	0.51
1:A:2521:A:H4'	1:A:2522:G:C8	2.45	0.51
1:A:2861:A:H2'	1:A:2862:G:H8	1.75	0.51
5:A:2881:ERY:H11	5:A:2881:ERY:H211	1.92	0.51
1:A:311:A:H1'	1:A:330:C:H1'	1.92	0.51
1:A:158:A:C2	1:A:447:U:H1'	2.46	0.50
1:A:1712:G:H2'	1:A:1713:G:H5'	1.92	0.50
1:A:1715:A:H1'	1:A:1717:A:OP2	2.10	0.50
1:A:1918:G:H3'	1:A:1945:C:H42	1.76	0.50
1:A:2449:G:O2'	1:A:2450:A:H5'	2.11	0.50
1:A:2717:G:H2'	1:A:2718:A:C8	2.47	0.50
1:A:800:U:H2'	1:A:804:C:H42	1.76	0.50
1:A:1020:A:H2	1:A:1165:G:H4'	1.76	0.50
1:A:1168:G:H2'	1:A:1169:C:C6	2.46	0.50
1:A:1482:U:H2'	1:A:1483:G:C8	2.46	0.50
1:A:1729:C:H2'	1:A:1730:G:C8	2.45	0.50

Continued on next page...

Continued from previous page...

Atom-1	Atom-2	Interatomic distance (Å)	Clash overlap (Å)
1:A:1710:U:H3	1:A:1821:A:H61	1.58	0.50
1:A:1834:G:H22	1:A:1881:U:H3	1.58	0.50
1:A:1999:U:H2'	1:A:2000:U:C6	2.40	0.50
1:A:2207:G:H2'	1:A:2208:U:O4'	2.10	0.50
1:A:2225:G:C2	1:A:2405:A:H1'	2.45	0.50
1:A:2613:A:H2'	1:A:2614:A:H8	1.76	0.50
1:A:757:U:O2'	1:A:758:G:H5'	2.12	0.50
1:A:2048:C:H1'	1:A:2428:U:O2	2.11	0.50
1:A:514:G:O2'	1:A:515:A:P	2.68	0.50
1:A:1174:G:H2'	1:A:1175:A:C8	2.47	0.50
1:A:1411:C:H2'	1:A:1412:C:H6	1.76	0.50
1:A:2229:G:N7	1:A:2475:C:H5''	2.26	0.50
1:A:2492:G:H2'	1:A:2493:U:O4'	2.12	0.50
1:A:1681:A:C2	1:A:2706:U:H1'	2.45	0.50
1:A:591:G:H2'	1:A:592:G:C8	2.47	0.50
1:A:604:U:H2'	1:A:605:G:H8	1.76	0.50
1:A:796:A:H2'	1:A:797:A:H4'	1.93	0.50
1:A:842:A:O2'	1:A:843:G:P	2.69	0.50
1:A:1149:G:H2'	1:A:1150:C:H5'	1.93	0.50
1:A:1488:G:N3	1:A:1488:G:H2'	2.26	0.50
1:A:1674:C:H2'	1:A:1675:C:C6	2.47	0.50
1:A:68:C:C2	1:A:72:A:N3	2.79	0.50
1:A:790:A:H2'	1:A:791:G:C8	2.47	0.50
1:A:872:G:H5'	1:A:873:U:OP1	2.12	0.50
1:A:1916:G:H2'	1:A:1917:C:C6	2.46	0.50
1:A:1938:U:H3'	1:A:2530:C:O2'	2.11	0.50
1:A:871:U:H2'	1:A:2247:A:H2'	1.93	0.50
1:A:2501:U:O2'	1:A:2626:U:H5''	2.12	0.50
1:A:2854:G:H5'	1:A:2855:C:OP1	2.11	0.50
1:A:681:A:H2'	1:A:683:A:N7	2.26	0.50
1:A:1467:U:C2'	1:A:1467:U:O2	2.60	0.50
1:A:2262:C:H2'	1:A:2263:C:O4'	2.12	0.50
1:A:2294:U:H2'	1:A:2295:C:C6	2.47	0.50
1:A:2015:G:H22	1:A:2551:A:H1'	1.77	0.50
1:A:2636:A:H62	1:A:2643:G:H21	1.60	0.50
1:A:2695:C:H2'	1:A:2696:A:C8	2.47	0.50
1:A:338:G:C2'	1:A:339:U:H5'	2.41	0.50
1:A:1072:U:H4'	1:A:1073:G:H8	1.76	0.50
1:A:2105:U:H2'	1:A:2106:G:C8	2.47	0.50
1:A:2264:C:C2'	1:A:2265:A:H5'	2.40	0.50
1:A:2274:C:H2'	1:A:2275:U:O4'	2.11	0.50

Continued on next page...

Continued from previous page...

Atom-1	Atom-2	Interatomic distance (Å)	Clash overlap (Å)
1:A:2307:A:H2'	1:A:2308:A:C8	2.47	0.50
1:A:230:C:H2'	1:A:231:G:O4'	2.12	0.50
1:A:2322:U:O2'	1:A:2323:U:H5'	2.11	0.50
1:A:2662:C:N4	1:A:2707:G:H21	2.09	0.50
1:A:2768:C:O2'	1:A:2783:U:H1'	2.12	0.50
1:A:690:A:O2'	1:A:691:C:H5'	2.12	0.50
1:A:824:U:C1'	1:A:1264:C:H1'	2.42	0.50
1:A:953:G:H2'	1:A:954:U:O4'	2.12	0.50
1:A:1315:A:H5'	1:A:1624:A:OP1	2.12	0.50
1:A:1633:C:O5'	1:A:1633:C:H6	1.94	0.50
1:A:1668:G:H1	1:A:1989:C:H42	1.59	0.50
1:A:169:C:H2'	1:A:170:U:H5'	1.93	0.50
1:A:2409:A:O2'	1:A:2410:U:H5'	2.12	0.50
1:A:2686:C:H2'	1:A:2687:G:C8	2.47	0.50
1:A:638:A:H1'	1:A:648:A:C2	2.47	0.50
1:A:930:A:H5'	1:A:931:G:N7	2.27	0.50
1:A:582:G:H1	1:A:2014:A:P	2.35	0.49
1:A:195:A:H2	1:A:212:U:H4'	1.77	0.49
1:A:226:C:O2'	1:A:227:G:OP2	2.24	0.49
1:A:2299:A:H5'	1:A:2300:G:C4	2.47	0.49
1:A:429:C:H2'	1:A:430:C:O4'	2.12	0.49
1:A:1003:C:H2'	1:A:1004:A:C8	2.47	0.49
1:A:1272:G:H2'	1:A:1273:G:H8	1.76	0.49
1:A:2357:A:C2'	1:A:2358:C:H5'	2.42	0.49
1:A:2854:G:H4'	1:A:2855:C:OP1	2.12	0.49
1:A:509:U:H3'	1:A:510:G:H8	1.76	0.49
1:A:698:A:H4'	1:A:699:G:H5'	1.95	0.49
1:A:973:U:H2'	1:A:974:U:C6	2.48	0.49
1:A:1410:U:O2	1:A:1410:U:H2'	2.12	0.49
1:A:1558:C:H2'	1:A:1559:G:O4'	2.11	0.49
1:A:1819:U:H5'	1:A:1954:A:H5'	1.93	0.49
1:A:184:A:H2'	1:A:185:C:O4'	2.13	0.49
1:A:1939:U:H1'	1:A:2531:U:OP1	2.12	0.49
1:A:2520:A:H4'	1:A:2744:A:C2	2.48	0.49
1:A:668:A:O2'	1:A:669:G:P	2.70	0.49
1:A:66:U:H2'	1:A:67:G:C8	2.46	0.49
1:A:859:U:O2'	1:A:860:U:C6	2.62	0.49
1:A:1678:G:H2'	1:A:1679:U:C6	2.47	0.49
1:A:2500:C:H4'	1:A:2544:A:C4'	2.42	0.49
1:A:2006:G:O5'	1:A:2596:C:H4'	2.12	0.49
1:A:2653:A:H2'	1:A:2654:A:C8	2.47	0.49

Continued on next page...

Continued from previous page...

Atom-1	Atom-2	Interatomic distance (Å)	Clash overlap (Å)
1:A:509:U:H2'	1:A:510:G:H5'	1.94	0.49
1:A:1096:A:H2'	1:A:1097:A:C8	2.47	0.49
1:A:1118:G:H2'	1:A:1119:U:C5	2.47	0.49
1:A:1166:A:H2'	1:A:1167:A:H5''	1.95	0.49
1:A:1975:G:H4'	1:A:1976:U:C5	2.47	0.49
1:A:2633:A:H4'	1:A:2634:G:H4'	1.94	0.49
1:A:2589:C:H5'	5:A:2881:ERY:C37	2.42	0.49
1:A:581:A:C2	1:A:582:G:H1'	2.48	0.49
1:A:631:G:H4'	1:A:632:A:H8	1.78	0.49
1:A:646:C:H2'	1:A:647:G:O4'	2.12	0.49
1:A:1258:G:H2'	1:A:1259:A:C8	2.48	0.49
1:A:1301:U:HO2'	1:A:1302:C:P	2.36	0.49
1:A:1661:C:O2'	1:A:1662:G:H5'	2.12	0.49
1:A:1742:G:H2'	1:A:1743:C:C6	2.46	0.49
1:A:743:A:OP1	1:A:1766:U:H1'	2.12	0.49
1:A:1834:G:H1	1:A:1881:U:H3	1.59	0.49
1:A:1835:C:H2'	1:A:1836:C:C6	2.48	0.49
1:A:1926:U:H1'	1:A:1928:G:H5'	1.95	0.49
1:A:2456:U:H1'	1:A:2459:C:N4	2.28	0.49
1:A:2469:G:C4'	1:A:2470:U:OP1	2.61	0.49
1:A:521:U:H2'	1:A:522:G:H5'	1.94	0.49
1:A:1189:G:N2	1:A:1190:C:H1'	2.28	0.49
1:A:1456:C:H4'	1:A:1645:U:OP1	2.13	0.49
1:A:805:G:H2'	1:A:2419:C:C2	2.47	0.49
1:A:2625:U:H2'	1:A:2626:U:O4'	2.13	0.49
1:A:2786:G:H2'	1:A:2787:A:C8	2.47	0.49
1:A:2824:C:H1'	1:A:2843:A:C4	2.48	0.49
1:A:405:C:H2'	1:A:406:G:H8	1.78	0.49
1:A:638:A:H1'	1:A:648:A:N1	2.28	0.49
1:A:649:G:O2'	1:A:650:U:H5'	2.13	0.49
1:A:677:G:O2'	1:A:678:G:H5'	2.13	0.49
1:A:1474:A:N3	1:A:1474:A:H3'	2.27	0.49
1:A:2454:C:H2'	1:A:2455:A:H4'	1.94	0.49
1:A:2812:A:H2'	1:A:2813:G:C8	2.47	0.49
1:A:1124:U:H2'	1:A:1125:G:C8	2.48	0.49
1:A:1244:U:H2'	1:A:1245:G:C8	2.48	0.49
1:A:1466:C:O2'	1:A:1467:U:H5'	2.12	0.49
1:A:192:G:C4'	1:A:193:A:H4'	2.43	0.49
1:A:2092:U:C5'	1:A:2133:G:H1'	2.41	0.49
1:A:2470:U:O4'	1:A:2549:G:H5''	2.13	0.49
1:A:2697:G:H2'	1:A:2698:G:H8	1.78	0.49

Continued on next page...

Continued from previous page...

Atom-1	Atom-2	Interatomic distance (Å)	Clash overlap (Å)
1:A:305:A:C2'	1:A:306:G:H5'	2.42	0.49
1:A:462:G:H2'	1:A:463:C:H5'	1.95	0.49
1:A:693:A:H2'	1:A:694:G:C8	2.48	0.49
1:A:736:G:H2'	1:A:737:C:O4'	2.13	0.49
1:A:1109:A:H2'	1:A:1110:G:O4'	2.13	0.49
1:A:1326:U:H2'	1:A:1626:A:C2	2.47	0.49
1:A:1326:U:C2	1:A:1626:A:H2	2.31	0.49
1:A:1854:G:H2'	1:A:1855:G:H8	1.78	0.49
1:A:1970:G:H2'	1:A:1971:C:C6	2.48	0.49
1:A:414:A:H2'	1:A:415:A:O4'	2.12	0.49
1:A:618:A:H2'	1:A:619:A:H5'	1.95	0.49
1:A:734:G:H2'	1:A:735:G:C8	2.47	0.49
1:A:1086:C:H3'	1:A:1087:C:H5''	1.95	0.48
1:A:1348:C:H2'	1:A:1349:A:C8	2.48	0.48
1:A:1790:G:H1'	1:A:1791:C:C6	2.47	0.48
1:A:1683:G:H1	1:A:1977:C:H42	1.60	0.48
1:A:2227:C:C2'	1:A:2228:U:H5'	2.43	0.48
1:A:418:C:H3'	1:A:419:G:H5'	1.95	0.48
1:A:616:U:C2'	1:A:617:U:H5''	2.41	0.48
1:A:1087:C:H3'	1:A:1088:A:C8	2.47	0.48
1:A:1368:G:H2'	1:A:1369:G:H8	1.78	0.48
1:A:2498:U:H6	1:A:2498:U:O5'	1.96	0.48
1:A:2504:G:H2'	1:A:2505:G:H8	1.78	0.48
1:A:2523:G:H1'	1:A:2625:U:C5'	2.41	0.48
1:A:2688:G:H2'	1:A:2689:C:C6	2.47	0.48
1:A:327:C:O2'	1:A:328:A:H5'	2.13	0.48
1:A:338:G:O2'	1:A:339:U:H5'	2.13	0.48
1:A:40:U:H2'	1:A:41:G:H8	1.77	0.48
1:A:597:U:H2'	1:A:598:U:C6	2.48	0.48
1:A:957:G:H22	1:A:983:G:H1'	1.75	0.48
1:A:1356:G:H1'	1:A:1613:G:N3	2.28	0.48
1:A:1905:G:C2'	1:A:1906:U:H5'	2.43	0.48
1:A:2025:A:H2'	1:A:2026:C:H5''	1.96	0.48
1:A:2095:G:H3'	1:A:2096:U:H5''	1.94	0.48
1:A:221:A:H2'	1:A:222:G:O4'	2.14	0.48
1:A:2505:G:H2'	1:A:2506:C:C6	2.48	0.48
1:A:2620:G:H2'	1:A:2621:G:C8	2.48	0.48
1:A:692:C:H2'	1:A:693:A:C8	2.48	0.48
1:A:865:A:H2'	1:A:866:U:C6	2.48	0.48
1:A:890:U:H1'	1:A:911:A:H61	1.77	0.48
1:A:1019:U:O2'	1:A:1020:A:O5'	2.31	0.48

Continued on next page...

Continued from previous page...

Atom-1	Atom-2	Interatomic distance (Å)	Clash overlap (Å)
1:A:520:C:O2'	1:A:1249:G:H5'	2.13	0.48
1:A:1687:C:O2'	1:A:1977:C:H4'	2.12	0.48
1:A:215:G:H2'	1:A:216:U:O4'	2.13	0.48
1:A:2318:U:H2'	1:A:2319:G:H8	1.79	0.48
1:A:455:A:O4'	1:A:1215:A:H4'	2.14	0.48
1:A:577:U:H4'	1:A:956:A:N6	2.28	0.48
1:A:888:G:H2'	1:A:889:C:O4'	2.12	0.48
1:A:177:U:H2'	1:A:178:C:C6	2.48	0.48
1:A:2015:G:N7	1:A:2038:C:C5	2.81	0.48
1:A:2122:G:H2'	1:A:2123:G:C8	2.48	0.48
1:A:2487:G:O3'	1:A:2534:U:H5'	2.14	0.48
1:A:2570:C:H2'	1:A:2571:G:C8	2.48	0.48
1:A:2712:G:H5'	1:A:2713:A:C8	2.49	0.48
5:A:2881:ERY:H303	5:A:2881:ERY:C31	2.42	0.48
1:A:514:G:HO2'	1:A:515:A:P	2.37	0.48
1:A:541:C:H42	1:A:572:G:H1'	1.78	0.48
1:A:800:U:H2'	1:A:804:C:N4	2.27	0.48
1:A:815:A:OP2	1:A:815:A:C8	2.61	0.48
1:A:1098:G:O2'	1:A:1100:G:H5'	2.13	0.48
1:A:1498:G:H2'	1:A:1499:A:O4'	2.13	0.48
1:A:1653:C:H2'	1:A:1654:A:C8	2.49	0.48
1:A:2549:G:H2'	1:A:2550:C:O4'	2.13	0.48
1:A:2796:A:H2'	1:A:2797:G:C8	2.49	0.48
1:A:636:G:H2'	1:A:637:G:H5'	1.95	0.48
1:A:831:G:H2'	1:A:832:A:H5''	1.96	0.48
1:A:1329:U:H2'	1:A:1330:G:C8	2.49	0.48
1:A:1370:U:H2'	1:A:1371:G:C8	2.49	0.48
1:A:1426:U:H2'	1:A:1427:G:O4'	2.13	0.48
1:A:1919:A:H5''	1:A:1920:A:O5'	2.14	0.48
5:A:2881:ERY:C21	5:A:2881:ERY:O12	2.60	0.48
1:A:2494:C:H2'	1:A:2495:G:C8	2.48	0.48
1:A:34:U:H5'	1:A:35:G:OP2	2.13	0.48
1:A:1060:C:H2'	1:A:1061:A:C8	2.47	0.48
1:A:1321:A:H2'	1:A:1322:G:O4'	2.13	0.48
1:A:1532:A:H2'	1:A:1533:G:C8	2.48	0.48
1:A:1974:U:H2'	1:A:1975:G:C5'	2.43	0.48
1:A:1974:U:H2'	1:A:1975:G:H5'	1.94	0.48
1:A:2009:U:H6	1:A:2009:U:O5'	1.97	0.48
1:A:2552:C:OP1	1:A:2553:G:H5''	2.14	0.48
1:A:590:C:H2'	1:A:591:G:H8	1.76	0.48
1:A:1073:G:H2'	1:A:1074:G:H4'	1.96	0.48

Continued on next page...

Continued from previous page...

Atom-1	Atom-2	Interatomic distance (Å)	Clash overlap (Å)
1:A:1190:C:C2'	1:A:1191:G:H5'	2.42	0.48
1:A:1763:G:H2'	1:A:1764:A:C4'	2.43	0.48
1:A:162:C:H4'	1:A:195:A:H4'	1.96	0.48
1:A:304:A:H2'	1:A:305:A:H5''	1.96	0.48
1:A:694:G:H2'	1:A:695:G:H8	1.77	0.48
1:A:717:G:H1'	1:A:740:A:N6	2.28	0.48
1:A:926:C:H2'	1:A:927:C:C5'	2.44	0.48
1:A:1440:G:H1'	1:A:1588:A:H61	1.79	0.47
1:A:2010:G:H1	1:A:2019:C:N4	2.08	0.47
1:A:228:A:C6	1:A:229:G:H1'	2.49	0.47
1:A:2361:G:OP1	1:A:2362:G:H5''	2.13	0.47
1:A:2491:C:C2'	1:A:2492:G:H5''	2.43	0.47
1:A:2624:G:H4'	1:A:2712:G:H2'	1.95	0.47
1:A:2635:U:H2'	1:A:2636:A:O5'	2.14	0.47
1:A:2708:U:H2'	1:A:2709:C:C6	2.48	0.47
1:A:831:G:C2'	1:A:832:A:H5''	2.44	0.47
1:A:985:G:H1'	1:A:1001:A:H62	1.79	0.47
1:A:1541:G:N2	1:A:1562:G:H22	2.11	0.47
1:A:1900:U:H2'	1:A:1901:A:C5'	2.45	0.47
1:A:1894:U:H2'	1:A:1901:A:N1	2.29	0.47
1:A:2823:G:H1'	1:A:2843:A:N6	2.29	0.47
1:A:318:G:H21	1:A:341:A:N6	2.12	0.47
1:A:41:G:O2'	1:A:42:G:H5'	2.14	0.47
1:A:65:C:H2'	1:A:66:U:C4'	2.44	0.47
1:A:699:G:N2	1:A:801:A:H61	2.12	0.47
1:A:942:U:H2'	1:A:943:U:C4'	2.44	0.47
1:A:707:U:H1'	1:A:1392:U:O2	2.14	0.47
1:A:1415:C:O2'	1:A:1416:A:H5'	2.14	0.47
1:A:1485:U:H2'	1:A:1486:A:C8	2.49	0.47
1:A:1737:G:H2'	1:A:1738:U:C6	2.49	0.47
1:A:1947:G:H2'	1:A:1950:C:OP2	2.14	0.47
1:A:2204:A:H4'	1:A:2205:C:O4'	2.14	0.47
1:A:233:A:H2'	1:A:234:C:C6	2.50	0.47
1:A:2365:U:H2'	1:A:2366:U:C6	2.49	0.47
1:A:342:G:O2'	1:A:343:A:H5'	2.15	0.47
1:A:477:A:H2'	1:A:478:G:H5'	1.96	0.47
1:A:57:G:N2	1:A:69:G:C4	2.83	0.47
1:A:773:G:H5'	1:A:1767:G:OP1	2.15	0.47
1:A:85:C:H2'	1:A:86:U:O4'	2.14	0.47
1:A:978:U:H2'	1:A:979:A:C8	2.49	0.47
1:A:128:C:C3'	1:A:129:A:H5''	2.44	0.47

Continued on next page...

Continued from previous page...

Atom-1	Atom-2	Interatomic distance (Å)	Clash overlap (Å)
1:A:1817:U:H2'	1:A:1818:G:C8	2.49	0.47
1:A:1928:G:H2'	1:A:1929:U:O4'	2.13	0.47
1:A:1949:A:HO2'	1:A:2571:G:HO2'	1.60	0.47
1:A:205:A:H2'	1:A:206:U:H5'	1.97	0.47
1:A:2740:C:H2'	1:A:2741:G:C8	2.49	0.47
1:A:556:A:H2'	1:A:557:U:H5'	1.96	0.47
1:A:1030:U:O2'	1:A:1031:C:H5'	2.14	0.47
1:A:1079:G:C2'	1:A:1080:A:H5'	2.45	0.47
1:A:1445:A:H2'	1:A:1446:U:O4'	2.14	0.47
1:A:1487:C:N4	1:A:1536:G:H22	2.09	0.47
1:A:2076:G:H21	1:A:2181:A:H62	1.61	0.47
1:A:2091:C:H2'	1:A:2092:U:H5'	1.95	0.47
1:A:227:G:H2'	1:A:228:A:C8	2.50	0.47
1:A:2773:G:H2'	1:A:2774:U:C5'	2.44	0.47
1:A:654:A:O2'	1:A:655:A:O4'	2.29	0.47
1:A:701:U:O2'	1:A:702:A:H5'	2.14	0.47
1:A:1876:C:H2'	1:A:1877:C:H5'	1.96	0.47
1:A:2091:C:C2'	1:A:2092:U:H5'	2.44	0.47
1:A:2204:A:H4'	1:A:2205:C:O5'	2.14	0.47
1:A:2378:G:H1	1:A:2396:C:H42	1.62	0.47
1:A:2605:C:O2'	1:A:2606:G:H5'	2.13	0.47
1:A:37:C:H2'	1:A:38:G:C8	2.49	0.47
1:A:877:G:H1'	1:A:926:C:N4	2.30	0.47
1:A:931:G:H2'	1:A:932:G:O4'	2.15	0.47
1:A:71:A:N6	1:A:110:U:H4'	2.30	0.47
1:A:1685:A:H1'	1:A:1686:A:C6	2.50	0.47
1:A:2348:A:H2'	1:A:2349:G:C8	2.50	0.47
1:A:2404:A:H4'	1:A:2405:A:H5''	1.97	0.47
1:A:498:C:H2'	1:A:499:G:C8	2.49	0.47
1:A:509:U:H3'	1:A:510:G:C8	2.49	0.47
1:A:1083:C:H1'	1:A:1103:C:OP2	2.14	0.47
1:A:1424:U:H2'	1:A:1425:G:C8	2.50	0.47
1:A:1511:A:H3'	1:A:1512:A:C2	2.49	0.47
1:A:1656:U:O2'	1:A:2678:C:H4'	2.15	0.47
1:A:1750:A:OP2	1:A:1751:A:OP2	2.33	0.47
1:A:1979:C:H2'	1:A:1980:A:C4'	2.44	0.47
1:A:638:A:O2'	1:A:639:G:H5'	2.14	0.47
1:A:1563:U:H2'	1:A:1564:U:C6	2.49	0.47
1:A:1591:U:H2'	1:A:1592:U:O4'	2.14	0.47
1:A:1612:U:H2'	1:A:1613:G:C8	2.50	0.47
1:A:1766:U:C2'	1:A:1767:G:H5'	2.45	0.47

Continued on next page...

Continued from previous page...

Atom-1	Atom-2	Interatomic distance (Å)	Clash overlap (Å)
1:A:799:C:H5''	1:A:1771:A:C8	2.50	0.47
1:A:1764:A:N7	1:A:1821:A:H1'	2.29	0.47
1:A:1971:C:H2'	1:A:1972:G:H8	1.79	0.47
1:A:734:G:H2'	1:A:735:G:H8	1.79	0.47
1:A:1699:A:C2	1:A:1748:U:H1'	2.50	0.47
1:A:1880:G:H2'	1:A:1881:U:C6	2.49	0.47
1:A:536:A:H2	1:A:2605:C:HO2'	1.63	0.47
1:A:2674:C:H2'	1:A:2675:U:C6	2.50	0.47
1:A:2778:U:O2'	1:A:2779:C:H5'	2.14	0.47
1:A:424:G:H3'	1:A:2385:U:C5	2.50	0.47
1:A:109:A:H2'	1:A:110:U:C5'	2.45	0.47
1:A:1930:C:H2'	1:A:1931:G:O4'	2.15	0.47
1:A:2686:C:H2'	1:A:2687:G:H8	1.80	0.47
1:A:2717:G:H2'	1:A:2718:A:H8	1.79	0.47
1:A:2786:G:H2'	1:A:2787:A:H8	1.80	0.47
1:A:336:A:H2'	1:A:337:G:C8	2.49	0.47
1:A:84:G:H2'	1:A:85:C:O4'	2.14	0.47
1:A:872:G:H2'	1:A:928:G:O6	2.15	0.47
1:A:1521:U:H2'	1:A:1522:C:H5	1.79	0.46
1:A:1699:A:H61	1:A:1723:U:H3	1.63	0.46
1:A:178:C:O5'	1:A:178:C:H6	1.98	0.46
1:A:1879:G:H2'	1:A:1880:G:H8	1.76	0.46
1:A:1955:G:H2'	1:A:1956:G:H8	1.79	0.46
1:A:1999:U:H5''	1:A:2041:A:OP1	2.15	0.46
1:A:2109:A:O2'	1:A:2110:G:H5'	2.15	0.46
1:A:453:U:O2'	1:A:454:G:H5'	2.15	0.46
1:A:458:G:C5'	1:A:461:A:H1'	2.45	0.46
1:A:763:A:C2'	1:A:764:A:H5''	2.42	0.46
1:A:1162:A:H2'	1:A:1163:C:O4'	2.16	0.46
1:A:1271:C:H2'	1:A:1272:G:C8	2.51	0.46
1:A:1391:A:O2'	1:A:1392:U:O5'	2.33	0.46
1:A:2239:C:H2'	1:A:2240:C:C6	2.49	0.46
1:A:2272:A:N6	1:A:2318:U:H3	2.13	0.46
1:A:2610:G:O4'	1:A:2866:A:H4'	2.15	0.46
1:A:569:C:H2'	1:A:570:G:C8	2.50	0.46
1:A:956:A:O2'	1:A:957:G:OP1	2.33	0.46
1:A:1074:G:H2'	1:A:1075:C:C6	2.51	0.46
1:A:1457:A:H2'	1:A:1458:A:C8	2.50	0.46
1:A:2014:A:O2'	1:A:2434:G:H4'	2.15	0.46
1:A:2056:C:O2'	1:A:2057:U:H5'	2.16	0.46
1:A:2080:U:H2'	1:A:2081:U:H5'	1.97	0.46

Continued on next page...

Continued from previous page...

Atom-1	Atom-2	Interatomic distance (Å)	Clash overlap (Å)
1:A:2122:G:H2'	1:A:2123:G:H8	1.79	0.46
1:A:2516:U:H2'	1:A:2517:C:C6	2.51	0.46
1:A:323:G:H4'	1:A:342:G:N1	2.31	0.46
1:A:415:A:O2'	1:A:416:U:H5'	2.15	0.46
1:A:73:A:O2'	1:A:74:G:P	2.74	0.46
1:A:1083:C:N3	1:A:1103:C:C5	2.83	0.46
1:A:1083:C:N4	1:A:1103:C:C4	2.83	0.46
1:A:1286:U:H4'	1:A:1288:A:OP1	2.16	0.46
1:A:1312:G:H5''	1:A:1313:U:H5''	1.97	0.46
1:A:1358:C:C2'	1:A:1359:G:H5'	2.45	0.46
1:A:1541:G:H22	1:A:1561:A:H61	1.64	0.46
1:A:1656:U:H2'	1:A:1657:A:C5'	2.34	0.46
1:A:1920:A:H5''	1:A:1921:A:OP2	2.15	0.46
1:A:2204:A:H8	1:A:2204:A:P	2.38	0.46
1:A:2205:C:H2'	1:A:2206:C:O4'	2.16	0.46
1:A:2234:G:H2'	1:A:2235:G:O4'	2.14	0.46
1:A:2418:A:O2'	1:A:2419:C:OP2	2.30	0.46
1:A:2621:G:O2'	1:A:2622:G:H5'	2.16	0.46
1:A:789:G:C2'	1:A:790:A:OP2	2.63	0.46
1:A:813:A:O2'	1:A:814:G:P	2.74	0.46
1:A:8:A:H2'	1:A:9:U:C6	2.51	0.46
1:A:1466:C:H42	1:A:1474:A:H61	1.64	0.46
1:A:1672:A:N1	1:A:2032:G:H5''	2.29	0.46
1:A:1698:C:H2'	1:A:1753:A:H2'	1.97	0.46
1:A:2022:C:H2'	1:A:2023:C:C6	2.51	0.46
1:A:2090:U:H2'	1:A:2091:C:C5	2.49	0.46
1:A:2662:C:H42	1:A:2707:G:H21	1.64	0.46
1:A:2839:G:H2'	1:A:2840:U:C6	2.50	0.46
1:A:923:A:H2	1:A:2256:G:N3	2.13	0.46
1:A:1499:A:H2'	1:A:1500:U:C6	2.51	0.46
1:A:1919:A:H5''	1:A:1920:A:O4'	2.16	0.46
1:A:2208:U:H2'	1:A:2209:G:H8	1.79	0.46
1:A:2058:U:H3'	1:A:2217:G:N2	2.30	0.46
1:A:222:G:O2'	1:A:223:C:H5'	2.15	0.46
1:A:2398:U:H2'	1:A:2399:C:C6	2.50	0.46
1:A:1046:U:H2'	1:A:1047:G:C8	2.50	0.46
1:A:1215:A:H2'	1:A:1216:G:C8	2.51	0.46
1:A:1338:G:H5'	1:A:1339:U:OP1	2.16	0.46
1:A:1466:C:H2'	1:A:1467:U:C5'	2.45	0.46
1:A:2229:G:C8	1:A:2475:C:H5''	2.50	0.46
1:A:2627:G:H2'	1:A:2628:C:O4'	2.16	0.46

Continued on next page...

Continued from previous page...

Atom-1	Atom-2	Interatomic distance (Å)	Clash overlap (Å)
1:A:695:G:O2'	1:A:696:U:H5'	2.15	0.46
1:A:850:C:O2'	1:A:851:C:H5'	2.15	0.46
1:A:1263:G:O2'	1:A:1264:C:OP1	2.29	0.46
1:A:1326:U:O2	1:A:1326:U:C2'	2.64	0.46
1:A:1973:C:H2'	1:A:1974:U:C6	2.51	0.46
1:A:2201:G:H2'	1:A:2202:G:H8	1.81	0.46
1:A:2756:A:H4'	1:A:2757:G:O5'	2.16	0.46
1:A:451:A:H2'	1:A:452:G:C8	2.51	0.46
1:A:541:C:P	1:A:570:G:H1	2.39	0.46
1:A:857:U:H2'	1:A:858:G:O4'	2.16	0.46
1:A:872:G:O2'	1:A:873:U:H5	1.98	0.46
1:A:1386:A:H2'	1:A:1387:G:O4'	2.16	0.46
1:A:1654:A:H2'	1:A:1655:C:C6	2.51	0.46
1:A:1871:G:N3	1:A:1871:G:H3'	2.30	0.46
1:A:1917:C:O2'	1:A:1918:G:H5'	2.16	0.46
1:A:2246:A:H61	1:A:2251:U:H3	1.64	0.46
1:A:889:C:H2'	1:A:890:U:O4'	2.16	0.46
1:A:933:G:H2'	1:A:934:G:H8	1.80	0.46
1:A:1326:U:O2	1:A:1326:U:H2'	2.16	0.46
1:A:1441:A:H4'	1:A:1442:C:N1	2.31	0.46
1:A:1640:C:H2'	1:A:1641:C:H6	1.81	0.46
1:A:2426:G:H5''	1:A:2427:A:H5''	1.97	0.46
1:A:1056:U:H1'	1:A:1058:G:N1	2.30	0.45
1:A:1196:G:C2	1:A:1197:U:H1'	2.51	0.45
1:A:139:A:H2'	1:A:140:G:C8	2.50	0.45
1:A:1824:C:H2'	1:A:1825:C:H5'	1.98	0.45
1:A:2246:A:N3	1:A:2246:A:H3'	2.32	0.45
1:A:389:G:H2'	1:A:390:U:C6	2.50	0.45
1:A:681:A:C2'	1:A:683:A:H62	2.29	0.45
1:A:775:U:H4'	1:A:776:G:O5'	2.16	0.45
1:A:1039:A:N6	1:A:1136:G:H2'	2.30	0.45
1:A:1198:C:H3'	1:A:1199:U:H5'	1.98	0.45
1:A:1466:C:H2'	1:A:1467:U:C4'	2.45	0.45
1:A:1811:A:C2'	1:A:1812:U:OP2	2.64	0.45
1:A:2054:A:H2'	1:A:2055:G:H8	1.82	0.45
1:A:2063:A:N6	1:A:2219:U:H3	2.14	0.45
1:A:2369:U:O2'	1:A:2370:G:H5'	2.17	0.45
1:A:2633:A:H4'	1:A:2634:G:O5'	2.16	0.45
1:A:2766:U:O2'	1:A:2767:C:H5'	2.16	0.45
1:A:412:U:H2'	1:A:413:G:O4'	2.16	0.45
1:A:456:C:O2'	1:A:457:C:H5'	2.15	0.45

Continued on next page...

Continued from previous page...

Atom-1	Atom-2	Interatomic distance (Å)	Clash overlap (Å)
1:A:459:A:C6	1:A:484:G:H1'	2.51	0.45
1:A:777:A:C3'	1:A:778:G:H5'	2.46	0.45
1:A:801:A:O2'	1:A:802:A:OP2	2.28	0.45
1:A:814:G:O2'	1:A:815:A:OP1	2.31	0.45
1:A:876:A:H2'	1:A:877:G:H8	1.80	0.45
1:A:980:G:H2'	1:A:981:C:O4'	2.16	0.45
1:A:981:C:H2'	1:A:982:C:C6	2.51	0.45
1:A:1333:G:N2	1:A:1344:C:H41	2.14	0.45
1:A:1429:A:H1'	1:A:1603:A:N6	2.32	0.45
1:A:1715:A:O2'	1:A:1716:G:P	2.74	0.45
1:A:1971:C:H2'	1:A:1972:G:C8	2.52	0.45
1:A:2169:A:O2'	1:A:2170:C:H5'	2.16	0.45
1:A:2361:G:H5''	1:A:2362:G:C5'	2.36	0.45
1:A:2418:A:O2'	1:A:2419:C:H5''	2.17	0.45
1:A:2547:C:H2'	1:A:2548:G:H8	1.80	0.45
1:A:2607:C:O2'	1:A:2761:A:H2'	2.16	0.45
1:A:492:G:H1	1:A:519:C:H42	1.62	0.45
1:A:460:U:O4	1:A:592:G:H1'	2.16	0.45
1:A:658:G:H2'	1:A:659:G:H8	1.81	0.45
1:A:1196:G:O2'	1:A:1197:U:H5'	2.16	0.45
1:A:1209:G:O2'	1:A:1210:C:H5'	2.17	0.45
1:A:1711:C:O2'	1:A:1712:G:OP2	2.30	0.45
1:A:2074:U:C3'	1:A:2075:U:H5''	2.45	0.45
1:A:2666:U:C2'	1:A:2667:C:H5''	2.46	0.45
1:A:841:G:N2	1:A:2226:A:H5'	2.31	0.45
1:A:116:A:H2'	1:A:118:U:O4	2.16	0.45
1:A:1307:U:O2'	1:A:1308:C:H5'	2.17	0.45
1:A:1915:A:H62	1:A:1951:G:H21	1.65	0.45
1:A:2407:G:H4'	1:A:2408:G:C4	2.51	0.45
1:A:301:C:H2'	1:A:302:U:O4'	2.16	0.45
1:A:338:G:H2'	1:A:339:U:H5'	1.98	0.45
1:A:431:G:H2'	1:A:432:C:C6	2.51	0.45
1:A:1541:G:H22	1:A:1561:A:N6	2.14	0.45
1:A:1427:G:H21	1:A:1604:A:H62	1.63	0.45
1:A:2015:G:N7	1:A:2038:C:H5	2.14	0.45
1:A:2069:U:H2'	1:A:2070:G:C8	2.52	0.45
1:A:2404:A:O2'	1:A:2405:A:OP2	2.32	0.45
1:A:1774:A:H5'	1:A:2587:G:H4'	1.99	0.45
1:A:2613:A:H2'	1:A:2614:A:C8	2.51	0.45
1:A:2666:U:H3'	1:A:2667:C:H5''	1.98	0.45
1:A:432:C:H2'	1:A:433:G:O4'	2.17	0.45

Continued on next page...

Continued from previous page...

Atom-1	Atom-2	Interatomic distance (Å)	Clash overlap (Å)
1:A:918:A:H2'	1:A:919:U:C5'	2.40	0.45
1:A:948:C:H2'	1:A:949:G:C8	2.51	0.45
1:A:1112:U:H2'	1:A:1113:C:C5	2.51	0.45
1:A:1712:G:N3	1:A:1712:G:H3'	2.32	0.45
1:A:1937:G:N2	1:A:1939:U:H3	2.14	0.45
1:A:2049:C:O2'	1:A:2050:G:H5'	2.16	0.45
1:A:2095:G:H2'	1:A:2096:U:C5'	2.46	0.45
1:A:2095:G:H2'	1:A:2096:U:O4'	2.16	0.45
1:A:2205:C:O2'	1:A:2206:C:H5'	2.17	0.45
1:A:393:U:H2'	1:A:394:U:C6	2.51	0.45
1:A:757:U:H2'	1:A:758:G:H5'	1.97	0.45
1:A:90:G:H5'	1:A:91:A:OP2	2.16	0.45
1:A:1065:A:H2'	1:A:1066:G:H8	1.80	0.45
1:A:126:C:H2'	1:A:127:C:C6	2.52	0.45
1:A:1589:G:H2'	1:A:1590:C:H5'	1.98	0.45
1:A:1926:U:O2'	1:A:1927:U:P	2.75	0.45
1:A:2721:A:H2'	1:A:2722:C:O4'	2.17	0.45
1:A:65:C:H2'	1:A:66:U:C5'	2.46	0.45
1:A:1012:A:H2'	1:A:1013:G:O4'	2.17	0.45
1:A:1033:G:O2'	1:A:1034:U:C6	2.65	0.45
1:A:1166:A:C2'	1:A:1167:A:H5''	2.47	0.45
1:A:1193:G:H2'	1:A:1194:U:C6	2.52	0.45
1:A:1292:A:H2'	1:A:1293:A:C8	2.52	0.45
1:A:1348:C:H2'	1:A:1349:A:H8	1.82	0.45
1:A:1480:G:H2'	1:A:1481:U:O4'	2.17	0.45
1:A:15:G:C2'	1:A:16:G:H5'	2.47	0.45
1:A:1634:A:O2'	1:A:1635:G:OP1	2.27	0.45
1:A:1727:C:H4'	1:A:2833:C:O2	2.16	0.45
1:A:358:C:HO2'	1:A:359:G:H8	1.65	0.45
1:A:700:C:H6	1:A:700:C:O5'	2.00	0.45
1:A:1066:G:H3'	1:A:1067:G:H5''	1.97	0.45
1:A:1322:G:O2'	1:A:1323:G:H5'	2.18	0.45
1:A:1324:G:HO2'	1:A:1326:U:H5	1.63	0.45
1:A:1437:A:H5'	1:A:1515:U:O2'	2.17	0.45
1:A:2484:G:O2'	1:A:2485:U:H6	1.97	0.45
1:A:2564:U:C5'	1:A:2565:C:OP1	2.59	0.45
1:A:639:G:O2'	1:A:640:C:H5'	2.17	0.45
1:A:929:A:C3'	1:A:930:A:H5''	2.47	0.45
1:A:850:C:N4	1:A:952:A:N6	2.65	0.45
1:A:1218:C:H2'	1:A:1219:C:H6	1.81	0.44
1:A:785:U:H5'	1:A:1368:G:O2'	2.18	0.44

Continued on next page...

Continued from previous page...

Atom-1	Atom-2	Interatomic distance (Å)	Clash overlap (Å)
1:A:1465:G:H2'	1:A:1466:C:O4'	2.17	0.44
1:A:2094:C:H2'	1:A:2095:G:C8	2.52	0.44
1:A:2124:C:H2'	1:A:2125:C:C5	2.51	0.44
1:A:357:A:H3'	1:A:358:C:O4'	2.16	0.44
1:A:524:A:H1'	1:A:590:C:O2'	2.16	0.44
1:A:864:C:H2'	1:A:865:A:C8	2.52	0.44
1:A:957:G:H2'	1:A:958:G:H8	1.81	0.44
1:A:1277:G:H8	1:A:1277:G:O5'	2.00	0.44
1:A:1452:U:O2'	1:A:1453:A:H5'	2.17	0.44
1:A:1502:G:H2'	1:A:1503:G:H8	1.82	0.44
1:A:1429:A:H1'	1:A:1603:A:H61	1.81	0.44
1:A:1652:G:OP2	1:A:1652:G:H8	2.00	0.44
1:A:1655:C:OP1	1:A:2690:A:H5'	2.16	0.44
1:A:2189:A:H3'	1:A:2190:A:C5'	2.47	0.44
1:A:2355:A:H2'	1:A:2356:A:O4'	2.17	0.44
1:A:2771:C:N4	1:A:2780:A:H61	2.16	0.44
1:A:551:A:H2'	1:A:552:C:C6	2.52	0.44
1:A:1519:G:H2'	1:A:1520:G:C8	2.53	0.44
1:A:1345:G:H22	1:A:1625:A:H3'	1.83	0.44
1:A:190:A:H2'	1:A:191:G:C8	2.52	0.44
1:A:218:A:N1	1:A:232:A:H5''	2.32	0.44
1:A:305:A:H2'	1:A:306:G:O4'	2.18	0.44
1:A:636:G:C2'	1:A:637:G:H5'	2.47	0.44
1:A:68:C:H1'	1:A:72:A:O2'	2.17	0.44
1:A:789:G:O2'	1:A:790:A:H8	2.00	0.44
1:A:1428:G:H2'	1:A:1602:G:N2	2.33	0.44
1:A:2264:C:O2'	1:A:2266:A:H1'	2.18	0.44
1:A:2854:G:C4'	1:A:2855:C:OP1	2.66	0.44
1:A:305:A:H2'	1:A:306:G:H5'	1.99	0.44
1:A:564:U:H2'	1:A:565:A:C8	2.53	0.44
1:A:714:G:O2'	1:A:715:U:H5'	2.17	0.44
1:A:1019:U:O2'	1:A:1020:A:P	2.75	0.44
1:A:1145:C:H5'	1:A:1146:G:OP2	2.16	0.44
1:A:1306:U:H2'	1:A:1307:U:C6	2.53	0.44
1:A:1429:A:C2'	1:A:1429:A:N3	2.81	0.44
1:A:198:A:C4'	1:A:199:A:H5'	2.47	0.44
1:A:2392:G:H2'	1:A:2393:G:H8	1.82	0.44
1:A:622:U:H2'	1:A:626:A:H61	1.82	0.44
1:A:668:A:O2'	1:A:669:G:O4'	2.35	0.44
1:A:84:G:O2'	1:A:85:C:H5'	2.16	0.44
1:A:1660:G:O2'	1:A:1661:C:H5'	2.18	0.44

Continued on next page...

Continued from previous page...

Atom-1	Atom-2	Interatomic distance (Å)	Clash overlap (Å)
1:A:322:A:O2'	1:A:323:G:P	2.76	0.44
1:A:998:C:H2'	1:A:999:A:O4'	2.17	0.44
1:A:1274:C:C2'	1:A:1275:A:H5''	2.48	0.44
1:A:1283:C:OP1	1:A:1284:G:H5'	2.17	0.44
1:A:134:G:H2'	1:A:135:U:H5'	1.99	0.44
1:A:1533:G:H2'	1:A:1534:A:H8	1.82	0.44
1:A:182:G:C2'	1:A:183:U:OP2	2.65	0.44
1:A:2262:C:C5	1:A:2368:G:H2'	2.53	0.44
1:A:2455:A:H2'	1:A:2456:U:O4'	2.18	0.44
1:A:2608:A:O2'	1:A:2609:G:P	2.76	0.44
1:A:2633:A:C2	1:A:2644:A:H5''	2.53	0.44
1:A:2807:U:H5''	1:A:2808:U:H5''	1.99	0.44
1:A:347:C:H2'	1:A:348:U:C6	2.53	0.44
1:A:1999:U:H5''	1:A:2041:A:P	2.58	0.44
1:A:2390:A:H2'	1:A:2391:A:H8	1.83	0.44
1:A:2466:G:H2'	1:A:2467:A:H8	1.83	0.44
1:A:2476:A:O2'	1:A:2477:C:P	2.76	0.44
1:A:2510:A:H61	1:A:2641:A:N6	2.15	0.44
1:A:2759:U:H5''	1:A:2760:G:O5'	2.17	0.44
1:A:404:A:H2'	1:A:405:C:O4'	2.18	0.44
1:A:575:U:H2'	1:A:576:A:H8	1.83	0.44
1:A:838:A:H4'	1:A:2407:G:C5	2.53	0.44
1:A:929:A:C2'	1:A:930:A:C5'	2.96	0.44
1:A:984:A:H5'	1:A:1202:U:H1'	1.99	0.44
1:A:1446:U:H2'	1:A:1447:U:O4'	2.18	0.44
1:A:1458:A:H3'	1:A:1459:U:C5'	2.46	0.44
1:A:1508:G:C3'	1:A:1509:A:H5''	2.48	0.44
1:A:2282:G:H1	1:A:2292:C:N4	2.09	0.44
1:A:2470:U:H2'	1:A:2471:U:H5'	2.00	0.44
1:A:2510:A:H61	1:A:2641:A:H61	1.65	0.44
1:A:2796:A:H2'	1:A:2797:G:O4'	2.18	0.44
1:A:342:G:O2'	1:A:343:A:OP1	2.31	0.44
1:A:86:U:H1'	1:A:95:G:N2	2.33	0.44
1:A:116:A:C2	1:A:155:G:H1'	2.53	0.43
1:A:137:A:H2'	1:A:138:G:O4'	2.18	0.43
1:A:1458:A:C3'	1:A:1459:U:H5'	2.46	0.43
1:A:2095:G:H2'	1:A:2096:U:C4'	2.48	0.43
5:A:2881:ERY:H202	5:A:2881:ERY:H191	1.44	0.43
1:A:356:A:H2'	1:A:357:A:H8	1.83	0.43
1:A:597:U:H2'	1:A:598:U:H6	1.82	0.43
1:A:877:G:H2'	1:A:878:C:C6	2.53	0.43

Continued on next page...

Continued from previous page...

Atom-1	Atom-2	Interatomic distance (Å)	Clash overlap (Å)
1:A:1279:G:O2'	1:A:1280:U:P	2.76	0.43
1:A:1373:G:H2'	1:A:1374:G:H5'	2.00	0.43
1:A:1583:A:H4'	1:A:1584:G:N3	2.33	0.43
1:A:1757:C:H2'	1:A:1758:C:C6	2.53	0.43
1:A:1926:U:C1'	1:A:1928:G:H5'	2.48	0.43
1:A:1953:A:H1'	1:A:1955:G:O4'	2.18	0.43
1:A:20:C:H2'	1:A:21:A:C8	2.52	0.43
1:A:2629:U:H2'	1:A:2630:C:C6	2.53	0.43
1:A:352:G:H2'	1:A:353:G:C8	2.52	0.43
1:A:421:G:H2'	1:A:422:C:C6	2.53	0.43
1:A:875:G:H2'	1:A:876:A:C8	2.52	0.43
1:A:1040:A:C2'	1:A:1041:G:H5'	2.48	0.43
1:A:1164:C:H2'	1:A:1165:G:O4'	2.17	0.43
1:A:1487:C:H2'	1:A:1488:G:O4'	2.18	0.43
1:A:1562:G:O2'	1:A:1563:U:P	2.76	0.43
1:A:1356:G:H5'	1:A:1614:C:OP2	2.18	0.43
1:A:2235:G:O2'	1:A:2236:U:H5'	2.17	0.43
5:A:2881:ERY:C9	5:A:2881:ERY:C21	2.97	0.43
1:A:306:G:N2	1:A:355:G:H1'	2.33	0.43
1:A:408:U:HO2'	1:A:409:G:P	2.42	0.43
1:A:740:A:O2'	1:A:741:G:H5'	2.18	0.43
1:A:813:A:O2'	1:A:814:G:C5'	2.66	0.43
1:A:1258:G:H2'	1:A:1259:A:H8	1.82	0.43
1:A:822:G:O4'	1:A:1267:A:H1'	2.18	0.43
1:A:1308:C:H2'	1:A:1309:G:H8	1.83	0.43
1:A:1354:A:O2'	1:A:1355:A:H5'	2.18	0.43
1:A:1722:G:H2'	1:A:1723:U:C6	2.52	0.43
1:A:1769:U:C4	1:A:1775:A:H1'	2.53	0.43
1:A:1807:A:O2'	1:A:1808:C:O5'	2.27	0.43
1:A:1811:A:H2'	1:A:1812:U:OP2	2.19	0.43
1:A:2356:A:H2'	1:A:2357:A:C8	2.52	0.43
1:A:2426:G:O2'	1:A:2427:A:OP2	2.27	0.43
1:A:537:C:C6	1:A:2759:U:H2'	2.52	0.43
1:A:216:U:C5'	1:A:601:A:H62	2.30	0.43
1:A:616:U:H2'	1:A:617:U:C5'	2.44	0.43
1:A:698:A:H4'	1:A:700:C:OP2	2.19	0.43
1:A:68:C:H2'	1:A:69:G:H8	1.82	0.43
1:A:1215:A:H2'	1:A:1216:G:H8	1.84	0.43
1:A:1278:A:O2'	1:A:1279:G:P	2.77	0.43
1:A:1420:A:H2'	1:A:1421:U:C6	2.53	0.43
1:A:1550:C:N3	1:A:1553:G:C6	2.86	0.43

Continued on next page...

Continued from previous page...

Atom-1	Atom-2	Interatomic distance (Å)	Clash overlap (Å)
1:A:1895:A:C2'	1:A:1896:A:H5'	2.47	0.43
1:A:1911:A:O2'	1:A:1912:G:H5'	2.19	0.43
1:A:2372:A:H2'	1:A:2373:C:C6	2.53	0.43
1:A:2627:G:O2'	1:A:2628:C:H5'	2.18	0.43
1:A:67:G:H2'	1:A:68:C:O4'	2.18	0.43
1:A:103:U:H2'	1:A:104:C:H6	1.83	0.43
1:A:1308:C:H2'	1:A:1309:G:C8	2.54	0.43
1:A:1391:A:O2'	1:A:1392:U:P	2.75	0.43
1:A:1603:A:O2'	1:A:1604:A:H5'	2.19	0.43
1:A:1633:C:H4'	1:A:1634:A:OP1	2.18	0.43
1:A:2120:C:H2'	1:A:2121:U:H5'	2.00	0.43
1:A:2466:G:H2'	1:A:2467:A:C8	2.53	0.43
1:A:2469:G:H5''	1:A:2470:U:OP1	2.19	0.43
1:A:2491:C:H2'	1:A:2492:G:O4'	2.18	0.43
1:A:2602:G:H2'	1:A:2603:G:H8	1.84	0.43
1:A:2827:G:H2'	1:A:2828:C:O4'	2.17	0.43
1:A:2870:C:H2'	1:A:2871:U:C6	2.54	0.43
1:A:321:A:N1	1:A:323:G:H1'	2.34	0.43
1:A:359:G:H2'	1:A:360:A:C8	2.54	0.43
1:A:466:A:O2'	1:A:467:U:OP2	2.28	0.43
1:A:758:G:HO2'	1:A:761:G:H1'	1.83	0.43
1:A:813:A:O4'	1:A:815:A:H5'	2.17	0.43
1:A:814:G:HO2'	1:A:815:A:P	2.42	0.43
1:A:1003:C:O2'	1:A:1004:A:H5'	2.19	0.43
1:A:1292:A:H2'	1:A:1293:A:H8	1.83	0.43
1:A:1468:A:H3'	1:A:1469:U:C5'	2.48	0.43
1:A:1502:G:H2'	1:A:1503:G:C8	2.53	0.43
1:A:1482:U:H1'	1:A:1562:G:N2	2.33	0.43
1:A:1359:G:N2	1:A:1617:G:H1'	2.33	0.43
1:A:1985:G:H2'	1:A:1986:G:C8	2.48	0.43
1:A:371:G:O2'	1:A:372:U:H5'	2.18	0.43
1:A:562:G:H2'	1:A:563:U:O4'	2.18	0.43
1:A:842:A:HO2'	1:A:843:G:P	2.42	0.43
1:A:1031:C:H4'	1:A:1032:A:C4	2.54	0.43
1:A:1611:U:H2'	1:A:1612:U:O4'	2.19	0.43
1:A:1830:C:H4'	1:A:1831:G:N7	2.34	0.43
1:A:182:G:O2'	1:A:183:U:C6	2.72	0.43
1:A:2306:A:H2'	1:A:2307:A:C8	2.53	0.43
1:A:2476:A:O2'	1:A:2477:C:O5'	2.36	0.43
1:A:2737:A:H2'	1:A:2737:A:N3	2.34	0.43
1:A:491:A:H2'	1:A:492:G:OP1	2.19	0.43

Continued on next page...

Continued from previous page...

Atom-1	Atom-2	Interatomic distance (Å)	Clash overlap (Å)
1:A:832:A:H2'	1:A:833:A:O4'	2.18	0.43
1:A:1044:U:H5'	1:A:1045:G:OP1	2.18	0.43
1:A:1468:A:H3'	1:A:1469:U:H5''	2.01	0.43
1:A:1473:U:H1'	1:A:1474:A:N7	2.34	0.43
1:A:1888:C:H2'	1:A:1913:G:N7	2.33	0.43
1:A:1943:A:C2'	1:A:1944:C:H5'	2.49	0.43
1:A:2002:A:H61	1:A:2018:G:N2	2.07	0.43
1:A:2120:C:H2'	1:A:2121:U:O4'	2.19	0.43
1:A:2273:C:O5'	1:A:2273:C:H6	2.02	0.43
1:A:2429:A:H5''	1:A:2476:A:C6	2.53	0.43
1:A:2585:C:H2'	1:A:2586:G:C8	2.54	0.43
1:A:478:G:O2'	1:A:479:G:H5'	2.19	0.43
1:A:508:G:O2'	1:A:509:U:H5'	2.19	0.43
1:A:528:G:H2'	1:A:529:U:C6	2.53	0.43
1:A:931:G:O2'	1:A:932:G:H5'	2.19	0.43
1:A:82:G:H22	1:A:100:G:H2'	1.84	0.43
1:A:1083:C:N4	1:A:1103:C:N4	2.67	0.43
1:A:1314:A:H2'	1:A:1316:G:OP2	2.19	0.43
1:A:1495:G:H1	1:A:1527:G:H22	1.67	0.43
1:A:1824:C:C2'	1:A:1825:C:H5'	2.49	0.43
1:A:459:A:H1'	1:A:461:A:H62	1.81	0.43
1:A:529:U:H2'	1:A:530:G:C8	2.54	0.43
1:A:725:C:H2'	1:A:726:G:N7	2.34	0.43
1:A:824:U:O2	1:A:1263:G:H3'	2.18	0.43
1:A:911:A:H2'	1:A:912:A:C8	2.54	0.43
1:A:1134:C:H2'	1:A:1135:C:C6	2.54	0.42
1:A:1315:A:C5'	1:A:1624:A:OP1	2.65	0.42
1:A:2379:G:H1	1:A:2395:C:N4	2.11	0.42
1:A:1038:U:N3	1:A:2467:A:H5'	2.34	0.42
1:A:2482:A:O5'	1:A:2483:U:OP1	2.37	0.42
1:A:2486:C:H4'	1:A:2552:C:N4	2.34	0.42
1:A:2784:A:H3'	1:A:2784:A:OP1	2.19	0.42
1:A:2804:G:H2'	1:A:2805:G:C8	2.53	0.42
1:A:33:C:O2	1:A:34:U:H5	2.02	0.42
1:A:352:G:H2'	1:A:353:G:H8	1.84	0.42
1:A:384:A:H1'	1:A:386:U:C4	2.54	0.42
1:A:565:A:H2'	1:A:566:U:O4'	2.18	0.42
1:A:583:C:O2'	1:A:584:A:P	2.77	0.42
1:A:874:A:C2'	1:A:875:G:H5'	2.48	0.42
1:A:1071:U:H6	1:A:1072:U:C5	2.37	0.42
1:A:1202:U:H2'	1:A:1203:A:H8	1.85	0.42

Continued on next page...

Continued from previous page...

Atom-1	Atom-2	Interatomic distance (Å)	Clash overlap (Å)
1:A:1223:G:H4'	1:A:1224:A:H5''	2.00	0.42
1:A:129:A:H2'	1:A:130:C:C6	2.54	0.42
1:A:1329:U:H2'	1:A:1330:G:H8	1.85	0.42
1:A:1444:C:H2'	1:A:1445:A:C8	2.54	0.42
1:A:1588:A:H2'	1:A:1589:G:H8	1.84	0.42
1:A:1617:G:C3'	1:A:1618:U:H5'	2.49	0.42
1:A:1790:G:HO2'	1:A:1791:C:P	2.41	0.42
1:A:2119:A:N6	1:A:2138:U:H1'	2.34	0.42
1:A:2362:G:O2'	1:A:2363:G:H5'	2.19	0.42
1:A:2437:G:H2'	1:A:2469:G:H22	1.85	0.42
1:A:2558:C:O2'	1:A:2559:U:H5'	2.19	0.42
1:A:2568:A:H2'	1:A:2569:A:C8	2.55	0.42
1:A:2579:A:C2'	1:A:2580:C:H5'	2.49	0.42
1:A:2635:U:C2'	1:A:2636:A:O5'	2.67	0.42
1:A:2784:A:H4'	1:A:2786:G:OP2	2.19	0.42
1:A:2796:A:H2'	1:A:2797:G:H8	1.85	0.42
1:A:407:A:H2'	1:A:408:U:C6	2.55	0.42
1:A:925:U:H4'	1:A:926:C:OP1	2.19	0.42
1:A:1240:G:H2'	1:A:1241:G:C8	2.55	0.42
1:A:1367:A:H2'	1:A:1368:G:O4'	2.19	0.42
1:A:2062:U:H2'	1:A:2063:A:O4'	2.19	0.42
1:A:2457:A:H2'	1:A:2458:U:O4'	2.19	0.42
1:A:1686:A:O3'	1:A:2528:G:H5'	2.19	0.42
1:A:403:A:H4'	1:A:404:A:O5'	2.19	0.42
1:A:490:A:H1'	1:A:491:A:H3'	2.01	0.42
1:A:48:A:C1'	1:A:50:G:H1'	2.47	0.42
1:A:620:G:H2'	1:A:621:U:C6	2.54	0.42
1:A:703:A:H2'	1:A:704:G:H8	1.84	0.42
1:A:716:U:H2'	1:A:717:G:O4'	2.19	0.42
1:A:854:G:H2'	1:A:855:G:C8	2.55	0.42
1:A:879:A:N3	1:A:879:A:H2'	2.33	0.42
1:A:118:U:H1'	1:A:143:A:C8	2.54	0.42
1:A:150:A:C2'	1:A:151:G:H5'	2.49	0.42
1:A:1429:A:H62	1:A:1601:U:H5'	1.85	0.42
1:A:1341:G:N2	1:A:1664:G:H22	2.17	0.42
1:A:173:A:O2'	1:A:174:A:OP1	2.34	0.42
1:A:2312:A:O2'	1:A:2313:G:P	2.78	0.42
1:A:723:C:O2'	1:A:724:C:H5'	2.20	0.42
1:A:773:G:C2'	1:A:774:A:H5'	2.50	0.42
1:A:85:C:O2'	1:A:86:U:H5'	2.19	0.42
1:A:1144:U:C2'	1:A:1144:U:O2	2.64	0.42

Continued on next page...

Continued from previous page...

Atom-1	Atom-2	Interatomic distance (Å)	Clash overlap (Å)
1:A:1194:U:H2'	1:A:1195:U:C6	2.54	0.42
1:A:1313:U:O2'	1:A:1314:A:P	2.77	0.42
1:A:1432:G:H22	1:A:1594:U:H3'	1.85	0.42
1:A:2014:A:HO2'	1:A:2015:G:P	2.42	0.42
1:A:468:A:H1'	1:A:470:U:C6	2.54	0.42
1:A:490:A:O2'	1:A:492:G:H5''	2.20	0.42
1:A:518:A:O2'	1:A:519:C:C6	2.73	0.42
1:A:759:C:OP1	1:A:761:G:H4'	2.20	0.42
1:A:114:C:H2'	1:A:115:G:O4'	2.19	0.42
1:A:1325:U:O2'	1:A:1326:U:OP2	2.33	0.42
1:A:1356:G:H1'	1:A:1613:G:C4	2.55	0.42
1:A:1769:U:O4	1:A:1775:A:H1'	2.20	0.42
1:A:588:G:H4'	1:A:2001:G:O2'	2.19	0.42
1:A:540:G:C2	1:A:2005:U:H5''	2.54	0.42
1:A:944:A:O2'	1:A:945:G:H5'	2.19	0.42
1:A:1032:A:H3'	1:A:1033:G:H5''	2.02	0.42
1:A:1424:U:H2'	1:A:1425:G:H8	1.84	0.42
1:A:1683:G:H2'	1:A:1684:G:O4'	2.20	0.42
1:A:2204:A:O2'	1:A:2205:C:OP2	2.26	0.42
1:A:2357:A:H2'	1:A:2358:C:C5'	2.49	0.42
1:A:2374:C:H2'	1:A:2375:G:O4'	2.20	0.42
1:A:2404:A:H4'	1:A:2405:A:C5'	2.49	0.42
1:A:2454:C:C2'	1:A:2455:A:H4'	2.49	0.42
1:A:2463:G:O2'	1:A:2464:G:H5'	2.20	0.42
1:A:2633:A:N6	1:A:2646:C:N4	2.68	0.42
1:A:2811:G:H2'	1:A:2812:A:C8	2.54	0.42
1:A:2814:G:H2'	1:A:2815:C:C6	2.54	0.42
1:A:2874:A:H2'	1:A:2875:C:C6	2.53	0.42
1:A:682:G:H2'	1:A:683:A:O5'	2.19	0.42
1:A:797:A:HO2'	1:A:798:G:H8	1.68	0.42
1:A:824:U:O2'	1:A:825:C:P	2.78	0.42
1:A:1028:G:H2'	1:A:1029:C:C6	2.55	0.42
1:A:999:A:H4'	1:A:1166:A:H61	1.85	0.42
1:A:1350:G:O2'	1:A:1351:G:H5'	2.19	0.42
1:A:1467:U:H3'	1:A:1468:A:C5'	2.37	0.42
1:A:1680:U:O2'	1:A:2665:G:H4'	2.20	0.42
1:A:1791:C:C4'	1:A:1793:A:H5'	2.49	0.42
1:A:1851:A:H61	1:A:1867:A:H1'	1.85	0.42
1:A:1926:U:H4'	1:A:1927:U:O5'	2.20	0.42
1:A:192:G:H1'	1:A:193:A:H4'	2.02	0.42
1:A:1948:C:H2'	1:A:1949:A:C8	2.55	0.42

Continued on next page...

Continued from previous page...

Atom-1	Atom-2	Interatomic distance (Å)	Clash overlap (Å)
1:A:2524:G:H2'	1:A:2525:U:O4'	2.20	0.42
1:A:2787:A:O2'	1:A:2788:C:H5'	2.19	0.42
1:A:69:G:H4'	1:A:70:A:OP1	2.20	0.42
1:A:92:U:H2'	1:A:93:A:C8	2.54	0.42
1:A:1013:G:O2'	1:A:1014:G:H5'	2.19	0.42
1:A:1607:A:H2'	1:A:1608:U:C6	2.55	0.42
1:A:1623:C:C2'	1:A:1624:A:OP2	2.68	0.42
1:A:1686:A:H2'	1:A:1686:A:N3	2.34	0.42
1:A:1880:G:H2'	1:A:1881:U:H6	1.85	0.42
5:A:2881:ERY:C1	5:A:2881:ERY:C37	2.96	0.42
1:A:317:U:C3'	1:A:318:G:H5''	2.50	0.42
1:A:646:C:O2'	1:A:650:U:H5''	2.20	0.42
1:A:810:U:H2'	1:A:811:G:C8	2.55	0.42
1:A:948:C:H2'	1:A:949:G:H8	1.85	0.42
1:A:1141:U:H4'	1:A:1142:G:OP1	2.20	0.42
1:A:1212:U:H2'	1:A:1213:U:C6	2.55	0.42
1:A:1261:G:H4'	1:A:1262:U:OP1	2.20	0.42
1:A:1399:C:O2'	1:A:1400:A:H5'	2.19	0.42
1:A:1888:C:H2'	1:A:1913:G:C5	2.55	0.42
1:A:1984:A:H2'	1:A:1985:G:C8	2.55	0.42
1:A:2026:C:H2'	1:A:2027:C:C6	2.55	0.42
1:A:2508:G:H5''	1:A:2509:A:H5''	2.02	0.42
5:A:2881:ERY:C11	5:A:2881:ERY:C21	2.98	0.42
1:A:527:C:O2'	1:A:528:G:H5'	2.19	0.42
1:A:529:U:H2'	1:A:530:G:H8	1.84	0.42
1:A:56:C:H2'	1:A:57:G:O4'	2.19	0.42
1:A:64:C:H2'	1:A:65:C:H6	1.84	0.42
1:A:801:A:P	1:A:804:C:H41	2.43	0.42
1:A:800:U:H3'	1:A:804:C:N4	2.35	0.42
1:A:850:C:N4	1:A:952:A:H61	2.16	0.42
1:A:1021:A:H1'	1:A:1164:C:H1'	2.01	0.41
1:A:1226:A:H62	1:A:1249:G:H1'	1.84	0.41
1:A:2029:G:H2'	1:A:2030:U:C6	2.55	0.41
1:A:2507:U:O2'	1:A:2508:G:H3'	2.20	0.41
1:A:2623:A:H2'	1:A:2624:G:O4'	2.20	0.41
1:A:2759:U:H4'	1:A:2760:G:O5'	2.20	0.41
1:A:514:G:O2'	1:A:515:A:OP2	2.35	0.41
1:A:700:C:H1'	1:A:801:A:O4'	2.20	0.41
1:A:1072:U:H1'	1:A:1073:G:N7	2.35	0.41
1:A:1377:G:H5'	1:A:1800:A:O4'	2.20	0.41
1:A:1553:G:H8	1:A:1553:G:O5'	2.03	0.41

Continued on next page...

Continued from previous page...

Atom-1	Atom-2	Interatomic distance (Å)	Clash overlap (Å)
1:A:1703:C:H2'	1:A:1704:G:O4'	2.20	0.41
1:A:1386:A:H5''	1:A:2191:A:N6	2.35	0.41
1:A:2440:C:H1'	1:A:2471:U:C2	2.54	0.41
1:A:611:C:C2'	1:A:612:G:H5'	2.50	0.41
1:A:879:A:O2'	1:A:880:C:P	2.78	0.41
1:A:982:C:H2'	1:A:983:G:C8	2.55	0.41
1:A:2032:G:H2'	1:A:2033:C:H6	1.81	0.41
1:A:2298:U:H5'	1:A:2299:A:OP1	2.20	0.41
1:A:2600:A:O2'	1:A:2601:C:H5'	2.20	0.41
5:A:2881:ERY:H18	5:A:2881:ERY:H5	2.02	0.41
1:A:328:A:O2'	1:A:329:C:H5'	2.20	0.41
1:A:384:A:O2'	1:A:385:G:H4'	2.20	0.41
1:A:457:C:H2'	1:A:458:G:O4'	2.20	0.41
1:A:558:G:H5''	1:A:559:C:H5	1.83	0.41
1:A:583:C:H4'	1:A:584:A:OP2	2.20	0.41
1:A:722:C:H2'	1:A:723:C:C6	2.55	0.41
1:A:957:G:H2'	1:A:958:G:C8	2.55	0.41
1:A:982:C:O2'	1:A:994:A:N3	2.53	0.41
1:A:1056:U:H1'	1:A:1058:G:H1	1.85	0.41
1:A:1111:C:H2'	1:A:1112:U:H5'	2.01	0.41
1:A:1301:U:O2'	1:A:1302:C:P	2.78	0.41
1:A:1319:C:O2'	1:A:1320:A:H5'	2.20	0.41
1:A:1357:U:HO2'	1:A:1358:C:P	2.43	0.41
1:A:1473:U:O2'	1:A:1474:A:OP2	2.38	0.41
1:A:1604:A:H2'	1:A:1605:A:O4'	2.20	0.41
1:A:161:U:H2'	1:A:162:C:C6	2.55	0.41
1:A:1790:G:C2'	1:A:1791:C:OP2	2.68	0.41
1:A:2522:G:H2'	1:A:2523:G:C8	2.55	0.41
1:A:2539:C:H2'	1:A:2540:A:C8	2.56	0.41
1:A:2622:G:H2'	1:A:2623:A:O4'	2.20	0.41
1:A:2676:G:H2'	1:A:2677:U:O4'	2.20	0.41
1:A:2745:A:H3'	1:A:2745:A:N3	2.35	0.41
1:A:306:G:O2'	1:A:307:C:H5'	2.19	0.41
1:A:504:G:O2'	1:A:505:G:H5'	2.20	0.41
1:A:76:C:H2'	1:A:77:C:C6	2.55	0.41
1:A:984:A:O2'	1:A:985:G:P	2.77	0.41
1:A:1127:C:H2'	1:A:1128:G:H5'	2.02	0.41
1:A:1177:U:H2'	1:A:1178:C:C6	2.55	0.41
1:A:1353:A:H2'	1:A:1618:U:O2	2.20	0.41
1:A:1664:G:O5'	1:A:1665:C:OP1	2.38	0.41
1:A:1809:G:C2	1:A:1810:U:H1'	2.55	0.41

Continued on next page...

Continued from previous page...

Atom-1	Atom-2	Interatomic distance (Å)	Clash overlap (Å)
1:A:2016:A:O2'	1:A:2017:U:P	2.79	0.41
1:A:2158:C:H2'	1:A:2159:A:C8	2.55	0.41
1:A:2265:A:H4'	1:A:2266:A:N9	2.35	0.41
1:A:2429:A:H5''	1:A:2476:A:C5	2.55	0.41
1:A:2473:G:O2'	1:A:2474:G:H5'	2.21	0.41
1:A:2690:A:H5''	1:A:2691:C:H5'	2.02	0.41
1:A:772:G:H2'	1:A:773:G:H8	1.85	0.41
1:A:775:U:O2'	1:A:776:G:OP2	2.29	0.41
1:A:852:U:H2'	1:A:853:C:C6	2.56	0.41
1:A:925:U:H5''	1:A:926:C:OP1	2.20	0.41
1:A:930:A:H3'	1:A:931:G:C8	2.55	0.41
1:A:114:C:H4'	1:A:124:A:O2'	2.21	0.41
1:A:1333:G:N2	1:A:1344:C:C5	2.89	0.41
1:A:1579:G:O2'	1:A:1580:C:H5'	2.20	0.41
1:A:1669:A:N6	1:A:1670:G:H21	2.07	0.41
1:A:1698:C:H4'	1:A:1754:G:C8	2.56	0.41
1:A:2407:G:H5''	1:A:2408:G:C2	2.55	0.41
1:A:2407:G:O5'	1:A:2408:G:OP1	2.39	0.41
1:A:2807:U:H1'	1:A:2809:A:C5	2.55	0.41
1:A:313:U:H2'	1:A:314:G:C8	2.56	0.41
1:A:572:G:H5'	1:A:581:A:C4'	2.49	0.41
1:A:642:A:H2'	1:A:643:A:O4'	2.20	0.41
1:A:644:A:H2'	1:A:645:G:O4'	2.21	0.41
1:A:677:G:H4'	1:A:951:G:O3'	2.21	0.41
1:A:767:G:H2'	1:A:768:U:C6	2.56	0.41
1:A:773:G:H2'	1:A:774:A:H5'	2.02	0.41
1:A:911:A:H2'	1:A:912:A:H8	1.85	0.41
1:A:942:U:O5'	1:A:942:U:H6	2.03	0.41
1:A:1121:G:H4'	1:A:2731:G:N2	2.35	0.41
1:A:117:A:H4'	1:A:118:U:O5'	2.21	0.41
1:A:1227:A:C4'	1:A:1252:C:H4'	2.50	0.41
1:A:125:A:H5''	1:A:126:C:C6	2.56	0.41
1:A:1450:G:H1'	1:A:1493:A:H1'	2.01	0.41
1:A:146:C:H2'	1:A:147:G:C8	2.55	0.41
1:A:1800:A:C5'	1:A:1801:C:OP1	2.64	0.41
1:A:2070:G:H2'	1:A:2071:G:C8	2.56	0.41
1:A:227:G:H2'	1:A:228:A:H8	1.86	0.41
1:A:2553:G:H2'	1:A:2554:C:O4'	2.20	0.41
1:A:2664:G:O2'	1:A:2665:G:H5'	2.19	0.41
1:A:2785:A:O2'	1:A:2786:G:H5'	2.20	0.41
1:A:331:U:H4'	1:A:333:A:C8	2.55	0.41

Continued on next page...

Continued from previous page...

Atom-1	Atom-2	Interatomic distance (Å)	Clash overlap (Å)
1:A:400:U:H4'	1:A:401:G:N9	2.35	0.41
1:A:827:C:H2'	1:A:828:C:C6	2.55	0.41
1:A:984:A:HO2'	1:A:985:G:P	2.44	0.41
1:A:1077:U:H2'	1:A:1079:G:OP2	2.20	0.41
1:A:1278:A:O2'	1:A:1279:G:OP2	2.38	0.41
1:A:1289:A:H2'	1:A:1290:A:C8	2.56	0.41
1:A:1574:A:O2'	1:A:1575:C:H3'	2.21	0.41
1:A:163:A:H2'	1:A:164:G:H8	1.85	0.41
1:A:1664:G:H4'	1:A:1665:C:O5'	2.20	0.41
1:A:1687:C:H2'	1:A:1688:U:O4'	2.21	0.41
1:A:1976:U:O2'	1:A:1977:C:H5'	2.20	0.41
1:A:2254:C:C2'	1:A:2255:G:OP2	2.68	0.41
1:A:2492:G:H2'	1:A:2493:U:C6	2.56	0.41
1:A:2722:C:H2'	1:A:2723:C:H6	1.85	0.41
1:A:462:G:H1	1:A:466:A:P	2.44	0.41
1:A:553:C:H5'	1:A:554:U:OP1	2.21	0.41
1:A:560:G:H2'	1:A:561:U:C6	2.55	0.41
1:A:618:A:C2'	1:A:619:A:H5'	2.50	0.41
1:A:631:G:H4'	1:A:632:A:C8	2.54	0.41
1:A:652:C:N4	1:A:657:A:N6	2.67	0.41
1:A:762:A:H2'	1:A:763:A:C8	2.54	0.41
1:A:807:A:H2'	1:A:808:C:C6	2.56	0.41
1:A:1022:A:O2'	1:A:1023:U:H4'	2.20	0.41
1:A:1163:C:H2'	1:A:1164:C:H6	1.85	0.41
1:A:150:A:H2'	1:A:151:G:H5'	2.01	0.41
1:A:1520:G:O2'	1:A:1521:U:H5'	2.21	0.41
1:A:1564:U:O2'	1:A:1565:G:H5'	2.21	0.41
1:A:1674:C:H6	1:A:1674:C:O5'	2.04	0.41
1:A:1825:C:O2'	1:A:1826:U:H5'	2.20	0.41
1:A:1825:C:H2'	1:A:1826:U:H6	1.86	0.41
1:A:1898:U:H5''	1:A:1899:A:C8	2.55	0.41
1:A:1926:U:HO2'	1:A:1927:U:P	2.44	0.41
1:A:838:A:H4'	1:A:2407:G:N7	2.36	0.41
1:A:29:U:H6	1:A:29:U:O5'	2.04	0.41
1:A:386:U:H5	1:A:413:G:N2	2.18	0.41
1:A:48:A:H2	1:A:118:U:N3	2.16	0.41
1:A:534:U:H2'	1:A:535:U:C6	2.56	0.41
1:A:682:G:C2'	1:A:683:A:O5'	2.69	0.41
1:A:692:C:H2'	1:A:693:A:H8	1.86	0.41
1:A:1226:A:C6	1:A:1250:A:H1'	2.56	0.41
1:A:1260:A:H4'	1:A:1261:G:OP1	2.20	0.41

Continued on next page...

Continued from previous page...

Atom-1	Atom-2	Interatomic distance (Å)	Clash overlap (Å)
1:A:1368:G:H2'	1:A:1369:G:C8	2.55	0.41
1:A:1473:U:H1'	1:A:1474:A:C5	2.55	0.41
1:A:1504:G:HO2'	1:A:1505:U:H5	1.69	0.41
1:A:1547:U:H2'	1:A:1548:U:C6	2.56	0.41
1:A:1641:C:H2'	1:A:1642:G:O4'	2.20	0.41
1:A:176:A:H5''	1:A:177:U:C5	2.55	0.41
1:A:1898:U:H5'	1:A:1899:A:OP2	2.20	0.41
1:A:2026:C:H2'	1:A:2027:C:H6	1.85	0.41
1:A:2496:C:O2'	1:A:2497:A:H3'	2.20	0.41
1:A:2661:G:H2'	1:A:2662:C:H5'	2.03	0.41
1:A:2810:A:HO2'	1:A:2811:G:H8	1.58	0.41
1:A:995:A:C5'	1:A:996:C:H5	2.34	0.41
1:A:1252:C:O2'	1:A:1253:C:H5''	2.21	0.41
1:A:1282:A:O2'	1:A:1283:C:H5'	2.20	0.41
1:A:1631:C:O2'	1:A:1632:A:P	2.79	0.41
1:A:1760:G:H2'	1:A:1761:G:H8	1.85	0.41
1:A:1800:A:HO2'	1:A:1802:A:H8	1.63	0.41
1:A:1886:G:H2'	1:A:1887:G:H8	1.86	0.41
1:A:1949:A:H5''	1:A:1950:C:OP1	2.21	0.41
1:A:2166:G:O2'	1:A:2167:A:H5'	2.20	0.41
1:A:2668:U:O2'	1:A:2669:C:P	2.78	0.41
1:A:477:A:C2'	1:A:478:G:H5'	2.51	0.41
1:A:640:C:H4'	1:A:660:G:H21	1.86	0.41
1:A:742:G:N3	1:A:742:G:C2'	2.84	0.41
1:A:1273:G:H2'	1:A:1274:C:C6	2.56	0.40
1:A:1285:A:O2'	1:A:1286:U:P	2.78	0.40
1:A:1338:G:H5'	1:A:1339:U:P	2.61	0.40
1:A:1397:A:O2'	1:A:1398:G:H5''	2.21	0.40
1:A:1467:U:N3	1:A:1473:U:N3	2.66	0.40
1:A:155:G:H2'	1:A:156:G:O4'	2.21	0.40
1:A:1618:U:H3'	1:A:1619:A:C2	2.55	0.40
1:A:1662:G:H5''	1:A:1663:C:O4'	2.21	0.40
1:A:1925:C:C4	1:A:1926:U:C4	3.09	0.40
1:A:1972:G:H2'	1:A:1973:C:C6	2.56	0.40
1:A:2526:U:H2'	1:A:2527:G:C8	2.56	0.40
1:A:2694:G:H2'	1:A:2695:C:O4'	2.21	0.40
1:A:2807:U:O4	1:A:2859:U:H5'	2.20	0.40
1:A:490:A:O2'	1:A:492:G:C5'	2.69	0.40
1:A:851:C:O2'	1:A:852:U:H5'	2.20	0.40
1:A:1240:G:H2'	1:A:1241:G:H8	1.86	0.40
1:A:155:G:H2'	1:A:156:G:H8	1.85	0.40

Continued on next page...

Continued from previous page...

Atom-1	Atom-2	Interatomic distance (Å)	Clash overlap (Å)
1:A:157:G:H5'	1:A:158:A:OP1	2.20	0.40
1:A:1626:A:H5''	1:A:1627:C:P	2.62	0.40
1:A:1685:A:HO2'	1:A:1686:A:P	2.45	0.40
1:A:1685:A:N1	1:A:1691:G:H1'	2.36	0.40
1:A:1982:C:H5''	1:A:2703:C:O2'	2.21	0.40
1:A:20:C:H2'	1:A:21:A:H8	1.86	0.40
1:A:2202:G:H2'	1:A:2203:G:O4'	2.21	0.40
1:A:2828:C:H2'	1:A:2829:A:H8	1.87	0.40
1:A:612:G:H4'	1:A:613:A:O3'	2.21	0.40
1:A:797:A:O2'	1:A:798:G:C8	2.74	0.40
1:A:804:C:O2'	1:A:806:A:H1'	2.22	0.40
1:A:1136:G:C6	1:A:1137:A:N6	2.90	0.40
1:A:14:A:H61	1:A:2603:G:H21	1.70	0.40
1:A:155:G:O2'	1:A:156:G:H5'	2.21	0.40
1:A:1756:C:O2'	1:A:1757:C:H5'	2.22	0.40
1:A:1763:G:H2'	1:A:1764:A:C5'	2.52	0.40
1:A:176:A:H3'	1:A:177:U:H5	1.83	0.40
1:A:2013:A:H4'	1:A:2014:A:N7	2.35	0.40
1:A:2094:C:H41	1:A:2162:C:H42	1.68	0.40
1:A:2237:C:N3	1:A:2405:A:H5'	2.36	0.40
1:A:2624:G:H4'	1:A:2712:G:C2'	2.52	0.40
1:A:1680:U:H4'	1:A:2666:U:OP1	2.21	0.40
1:A:2740:C:H2'	1:A:2741:G:H8	1.86	0.40
1:A:2830:U:H2'	1:A:2831:A:H8	1.86	0.40
1:A:437:G:O2'	1:A:438:G:H5'	2.21	0.40
1:A:461:A:O2'	1:A:462:G:H5'	2.22	0.40
1:A:469:G:C2'	1:A:470:U:OP2	2.68	0.40
1:A:493:A:N6	1:A:516:G:H2'	2.36	0.40
1:A:563:U:O2'	1:A:564:U:H5'	2.20	0.40
1:A:573:C:H2'	1:A:574:C:O4'	2.20	0.40
1:A:636:G:H2'	1:A:637:G:C5'	2.51	0.40
1:A:805:G:H5''	1:A:806:A:O5'	2.21	0.40
1:A:914:C:O2'	1:A:915:C:H5'	2.21	0.40
1:A:941:U:H2'	1:A:942:U:C6	2.56	0.40
1:A:1039:A:H61	1:A:1136:G:H2'	1.87	0.40
1:A:1223:G:H4'	1:A:1224:A:C5'	2.51	0.40
1:A:1534:A:O2'	1:A:1535:C:H5'	2.21	0.40
1:A:1829:C:C2'	1:A:1830:C:H5'	2.52	0.40
1:A:2016:A:HO2'	1:A:2017:U:P	2.45	0.40
1:A:2181:A:O2'	1:A:2182:A:P	2.79	0.40
1:A:238:G:O2'	1:A:239:A:H5'	2.20	0.40

Continued on next page...

Continued from previous page...

Atom-1	Atom-2	Interatomic distance (Å)	Clash overlap (Å)
1:A:2661:G:C2'	1:A:2662:C:H5'	2.51	0.40
1:A:492:G:H1'	1:A:516:G:H21	1.87	0.40
1:A:18:U:O2'	1:A:563:U:H5''	2.21	0.40
1:A:593:C:O5'	1:A:593:C:H6	2.04	0.40
1:A:651:C:C3'	1:A:652:C:C5'	3.00	0.40
1:A:792:U:H2'	1:A:793:G:O4'	2.22	0.40
1:A:799:C:H2'	1:A:800:U:O4'	2.21	0.40
1:A:1072:U:C5'	1:A:1073:G:OP1	2.69	0.40
1:A:1029:C:N4	1:A:1153:A:H61	2.19	0.40
1:A:1540:C:H2'	1:A:1541:G:C8	2.56	0.40
1:A:1611:U:C2'	1:A:1612:U:H5'	2.51	0.40
1:A:1624:A:C2'	1:A:1625:A:H5'	2.52	0.40
1:A:173:A:N3	1:A:173:A:H3'	2.37	0.40
1:A:1820:G:H4'	1:A:1821:A:OP1	2.21	0.40
1:A:182:G:O2'	1:A:183:U:H6	2.04	0.40
1:A:1999:U:H5'	1:A:2041:A:H5'	2.04	0.40
1:A:243:G:H2'	1:A:244:C:O4'	2.21	0.40
1:A:2455:A:O2'	1:A:2456:U:H5'	2.21	0.40
1:A:24:G:H2'	1:A:25:U:C6	2.55	0.40
1:A:2760:G:O2'	1:A:2761:A:OP1	2.32	0.40
1:A:2785:A:C2'	1:A:2786:G:H5'	2.52	0.40

There are no symmetry-related clashes.

5.3 Torsion angles [i](#)

5.3.1 Protein backbone [i](#)

There are no protein backbone outliers to report in this entry.

5.3.2 Protein sidechains [i](#)

There are no protein residues with a non-rotameric sidechain to report in this entry.

5.3.3 RNA [i](#)

Mol	Chain	Analysed	Backbone Outliers	Pucker Outliers
1	A	2765/2880 (96%)	561 (20%)	147 (5%)

All (561) RNA backbone outliers are listed below:

Mol	Chain	Res	Type
1	A	13	A
1	A	14	A
1	A	15	G
1	A	23	G
1	A	45	C
1	A	48	A
1	A	49	U
1	A	50	G
1	A	58	C
1	A	60	A
1	A	67	G
1	A	70	A
1	A	71	A
1	A	72	A
1	A	74	G
1	A	84	G
1	A	87	G
1	A	89	A
1	A	90	G
1	A	97	U
1	A	99	U
1	A	100	G
1	A	105	G
1	A	110	U
1	A	117	A
1	A	118	U
1	A	119	G
1	A	120	G
1	A	123	A
1	A	124	A
1	A	129	A
1	A	135	U
1	A	149	A
1	A	155	G
1	A	158	A
1	A	173	A
1	A	174	A
1	A	177	U
1	A	181	A
1	A	182	G
1	A	183	U
1	A	193	A

Continued on next page...

Continued from previous page...

Mol	Chain	Res	Type
1	A	199	A
1	A	200	A
1	A	205	A
1	A	206	U
1	A	210	A
1	A	218	A
1	A	219	G
1	A	225	G
1	A	226	C
1	A	227	G
1	A	242	A
1	A	243	G
1	A	245	C
1	A	305	A
1	A	318	G
1	A	320	A
1	A	323	G
1	A	333	A
1	A	334	G
1	A	335	A
1	A	340	G
1	A	341	A
1	A	342	G
1	A	343	A
1	A	358	C
1	A	360	A
1	A	363	G
1	A	368	A
1	A	385	G
1	A	399	G
1	A	403	A
1	A	404	A
1	A	408	U
1	A	409	G
1	A	414	A
1	A	418	C
1	A	419	G
1	A	424	G
1	A	456	C
1	A	459	A
1	A	460	U
1	A	461	A

Continued on next page...

Continued from previous page...

Mol	Chain	Res	Type
1	A	463	C
1	A	467	U
1	A	469	G
1	A	470	U
1	A	484	G
1	A	486	U
1	A	491	A
1	A	492	G
1	A	514	G
1	A	515	A
1	A	517	A
1	A	518	A
1	A	519	C
1	A	537	C
1	A	540	G
1	A	541	C
1	A	542	A
1	A	554	U
1	A	555	U
1	A	556	A
1	A	558	G
1	A	559	C
1	A	572	G
1	A	575	U
1	A	582	G
1	A	583	C
1	A	584	A
1	A	601	A
1	A	602	C
1	A	613	A
1	A	616	U
1	A	617	U
1	A	624	A
1	A	626	A
1	A	627	A
1	A	631	G
1	A	632	A
1	A	638	A
1	A	652	C
1	A	655	A
1	A	656	U
1	A	665	A

Continued on next page...

Continued from previous page...

Mol	Chain	Res	Type
1	A	666	U
1	A	667	U
1	A	668	A
1	A	669	G
1	A	683	A
1	A	684	C
1	A	699	G
1	A	700	C
1	A	703	A
1	A	728	G
1	A	739	G
1	A	742	G
1	A	743	A
1	A	753	U
1	A	760	U
1	A	766	A
1	A	776	G
1	A	778	G
1	A	787	A
1	A	789	G
1	A	790	A
1	A	794	A
1	A	795	A
1	A	796	A
1	A	797	A
1	A	798	G
1	A	802	A
1	A	803	C
1	A	804	C
1	A	805	G
1	A	806	A
1	A	807	A
1	A	813	A
1	A	814	G
1	A	815	A
1	A	818	G
1	A	819	C
1	A	825	C
1	A	832	A
1	A	840	U
1	A	841	G
1	A	843	G

Continued on next page...

Continued from previous page...

Mol	Chain	Res	Type
1	A	844	G
1	A	859	U
1	A	873	U
1	A	879	A
1	A	880	C
1	A	910	C
1	A	911	A
1	A	913	A
1	A	919	U
1	A	922	A
1	A	926	C
1	A	930	A
1	A	939	C
1	A	941	U
1	A	944	A
1	A	952	A
1	A	957	G
1	A	964	A
1	A	969	U
1	A	970	A
1	A	972	C
1	A	973	U
1	A	985	G
1	A	994	A
1	A	995	A
1	A	996	C
1	A	1006	C
1	A	1007	A
1	A	1016	C
1	A	1019	U
1	A	1020	A
1	A	1022	A
1	A	1023	U
1	A	1024	G
1	A	1032	A
1	A	1033	G
1	A	1034	U
1	A	1036	G
1	A	1037	U
1	A	1044	U
1	A	1045	G
1	A	1054	C

Continued on next page...

Continued from previous page...

Mol	Chain	Res	Type
1	A	1055	A
1	A	1056	U
1	A	1057	A
1	A	1058	G
1	A	1060	C
1	A	1067	G
1	A	1072	U
1	A	1073	G
1	A	1074	G
1	A	1075	C
1	A	1081	A
1	A	1082	G
1	A	1083	C
1	A	1087	C
1	A	1090	C
1	A	1101	U
1	A	1106	A
1	A	1122	A
1	A	1130	U
1	A	1137	A
1	A	1138	A
1	A	1142	G
1	A	1145	C
1	A	1146	G
1	A	1149	G
1	A	1152	C
1	A	1153	A
1	A	1154	A
1	A	1155	G
1	A	1167	A
1	A	1172	U
1	A	1173	G
1	A	1183	C
1	A	1187	A
1	A	1191	G
1	A	1199	U
1	A	1200	G
1	A	1224	A
1	A	1225	G
1	A	1233	A
1	A	1234	C
1	A	1253	C

Continued on next page...

Continued from previous page...

Mol	Chain	Res	Type
1	A	1261	G
1	A	1262	U
1	A	1264	C
1	A	1266	G
1	A	1267	A
1	A	1269	G
1	A	1275	A
1	A	1278	A
1	A	1279	G
1	A	1280	U
1	A	1284	G
1	A	1285	A
1	A	1286	U
1	A	1288	A
1	A	1289	A
1	A	1300	A
1	A	1302	C
1	A	1314	A
1	A	1315	A
1	A	1316	G
1	A	1324	G
1	A	1326	U
1	A	1327	C
1	A	1334	A
1	A	1338	G
1	A	1339	U
1	A	1342	U
1	A	1343	C
1	A	1346	C
1	A	1354	A
1	A	1355	A
1	A	1356	G
1	A	1358	C
1	A	1359	G
1	A	1391	A
1	A	1392	U
1	A	1397	A
1	A	1398	G
1	A	1410	U
1	A	1411	C
1	A	1430	G
1	A	1433	A

Continued on next page...

Continued from previous page...

Mol	Chain	Res	Type
1	A	1434	U
1	A	1442	C
1	A	1443	G
1	A	1459	U
1	A	1460	G
1	A	1468	A
1	A	1469	U
1	A	1470	G
1	A	1474	A
1	A	1475	U
1	A	1476	G
1	A	1482	U
1	A	1490	U
1	A	1505	U
1	A	1507	A
1	A	1509	A
1	A	1513	U
1	A	1514	C
1	A	1522	C
1	A	1524	C
1	A	1525	A
1	A	1526	U
1	A	1529	C
1	A	1551	U
1	A	1553	G
1	A	1563	U
1	A	1564	U
1	A	1571	G
1	A	1573	G
1	A	1574	A
1	A	1575	C
1	A	1576	G
1	A	1583	A
1	A	1585	A
1	A	1602	G
1	A	1618	U
1	A	1623	C
1	A	1624	A
1	A	1625	A
1	A	1627	C
1	A	1632	A
1	A	1633	C

Continued on next page...

Continued from previous page...

Mol	Chain	Res	Type
1	A	1634	A
1	A	1635	G
1	A	1648	C
1	A	1652	G
1	A	1657	A
1	A	1664	G
1	A	1665	C
1	A	1671	A
1	A	1680	U
1	A	1686	A
1	A	1691	G
1	A	1692	C
1	A	1699	A
1	A	1711	C
1	A	1712	G
1	A	1715	A
1	A	1716	G
1	A	1717	A
1	A	1724	C
1	A	1733	U
1	A	1734	C
1	A	1735	G
1	A	1747	G
1	A	1748	U
1	A	1749	G
1	A	1750	A
1	A	1754	G
1	A	1755	G
1	A	1764	A
1	A	1771	A
1	A	1773	C
1	A	1774	A
1	A	1776	A
1	A	1778	U
1	A	1790	G
1	A	1791	C
1	A	1792	C
1	A	1793	A
1	A	1800	A
1	A	1801	C
1	A	1802	A
1	A	1807	A

Continued on next page...

Continued from previous page...

Mol	Chain	Res	Type
1	A	1808	C
1	A	1812	U
1	A	1821	A
1	A	1831	G
1	A	1840	A
1	A	1857	G
1	A	1884	A
1	A	1889	G
1	A	1890	G
1	A	1896	A
1	A	1907	C
1	A	1909	U
1	A	1913	G
1	A	1919	A
1	A	1920	A
1	A	1922	U
1	A	1926	U
1	A	1927	U
1	A	1928	G
1	A	1938	U
1	A	1939	U
1	A	1946	U
1	A	1947	G
1	A	1948	C
1	A	1949	A
1	A	1950	C
1	A	1953	A
1	A	1954	A
1	A	1955	G
1	A	1964	A
1	A	1976	U
1	A	1979	C
1	A	2001	G
1	A	2004	U
1	A	2005	U
1	A	2006	G
1	A	2014	A
1	A	2015	G
1	A	2016	A
1	A	2017	U
1	A	2019	C
1	A	2038	C

Continued on next page...

Continued from previous page...

Mol	Chain	Res	Type
1	A	2043	A
1	A	2051	U
1	A	2052	G
1	A	2060	A
1	A	2075	U
1	A	2076	G
1	A	2082	C
1	A	2083	G
1	A	2096	U
1	A	2097	A
1	A	2118	A
1	A	2125	C
1	A	2140	G
1	A	2162	C
1	A	2181	A
1	A	2182	A
1	A	2190	A
1	A	2191	A
1	A	2195	C
1	A	2199	C
1	A	2205	C
1	A	2218	G
1	A	2229	G
1	A	2241	U
1	A	2245	A
1	A	2246	A
1	A	2247	A
1	A	2255	G
1	A	2262	C
1	A	2265	A
1	A	2268	G
1	A	2276	C
1	A	2283	G
1	A	2284	U
1	A	2285	U
1	A	2286	G
1	A	2291	U
1	A	2298	U
1	A	2299	A
1	A	2300	G
1	A	2301	A
1	A	2313	G

Continued on next page...

Continued from previous page...

Mol	Chain	Res	Type
1	A	2314	A
1	A	2315	A
1	A	2316	G
1	A	2325	A
1	A	2326	C
1	A	2350	G
1	A	2364	C
1	A	2369	U
1	A	2382	C
1	A	2385	U
1	A	2403	C
1	A	2404	A
1	A	2405	A
1	A	2407	G
1	A	2408	G
1	A	2409	A
1	A	2418	A
1	A	2419	C
1	A	2420	C
1	A	2427	A
1	A	2428	U
1	A	2438	A
1	A	2455	A
1	A	2457	A
1	A	2470	U
1	A	2477	C
1	A	2481	G
1	A	2482	A
1	A	2483	U
1	A	2484	G
1	A	2485	U
1	A	2492	G
1	A	2498	U
1	A	2499	C
1	A	2505	G
1	A	2508	G
1	A	2521	A
1	A	2522	G
1	A	2545	A
1	A	2546	G
1	A	2561	G
1	A	2565	C

Continued on next page...

Continued from previous page...

Mol	Chain	Res	Type
1	A	2581	A
1	A	2582	G
1	A	2588	U
1	A	2589	C
1	A	2590	U
1	A	2591	C
1	A	2593	A
1	A	2594	U
1	A	2608	A
1	A	2609	G
1	A	2616	U
1	A	2625	U
1	A	2633	A
1	A	2634	G
1	A	2636	A
1	A	2661	G
1	A	2667	C
1	A	2668	U
1	A	2669	C
1	A	2681	A
1	A	2691	C
1	A	2692	A
1	A	2694	G
1	A	2705	A
1	A	2707	G
1	A	2712	G
1	A	2713	A
1	A	2728	A
1	A	2730	A
1	A	2732	C
1	A	2735	C
1	A	2736	U
1	A	2737	A
1	A	2744	A
1	A	2745	A
1	A	2757	G
1	A	2758	A
1	A	2759	U
1	A	2760	G
1	A	2761	A
1	A	2771	C
1	A	2774	U

Continued on next page...

Continued from previous page...

Mol	Chain	Res	Type
1	A	2783	U
1	A	2784	A
1	A	2785	A
1	A	2793	G
1	A	2795	A
1	A	2796	A
1	A	2808	U
1	A	2809	A
1	A	2811	G
1	A	2825	A
1	A	2841	U
1	A	2842	C
1	A	2847	G
1	A	2849	C
1	A	2855	C

All (147) RNA pucker outliers are listed below:

Mol	Chain	Res	Type
1	A	69	G
1	A	73	A
1	A	83	A
1	A	117	A
1	A	173	A
1	A	181	A
1	A	182	G
1	A	192	G
1	A	198	A
1	A	218	A
1	A	226	C
1	A	242	A
1	A	322	A
1	A	333	A
1	A	342	G
1	A	403	A
1	A	408	U
1	A	466	A
1	A	468	A
1	A	469	G
1	A	485	G
1	A	490	A
1	A	514	G

Continued on next page...

Continued from previous page...

Mol	Chain	Res	Type
1	A	516	G
1	A	539	A
1	A	574	C
1	A	582	G
1	A	583	C
1	A	654	A
1	A	668	A
1	A	699	G
1	A	738	G
1	A	752	G
1	A	765	C
1	A	775	U
1	A	777	A
1	A	789	G
1	A	795	A
1	A	801	A
1	A	805	G
1	A	813	A
1	A	814	G
1	A	824	U
1	A	842	A
1	A	843	G
1	A	878	C
1	A	879	A
1	A	925	U
1	A	929	A
1	A	956	A
1	A	968	C
1	A	972	C
1	A	984	A
1	A	1019	U
1	A	1022	A
1	A	1033	G
1	A	1074	G
1	A	1141	U
1	A	1223	G
1	A	1233	A
1	A	1260	A
1	A	1261	G
1	A	1263	G
1	A	1266	G
1	A	1278	A

Continued on next page...

Continued from previous page...

Mol	Chain	Res	Type
1	A	1279	G
1	A	1285	A
1	A	1301	U
1	A	1313	U
1	A	1314	A
1	A	1325	U
1	A	1345	G
1	A	1354	A
1	A	1355	A
1	A	1357	U
1	A	1391	A
1	A	1409	U
1	A	1473	U
1	A	1562	G
1	A	1563	U
1	A	1575	C
1	A	1623	C
1	A	1626	A
1	A	1631	C
1	A	1632	A
1	A	1633	C
1	A	1634	A
1	A	1664	G
1	A	1685	A
1	A	1710	U
1	A	1711	C
1	A	1715	A
1	A	1746	A
1	A	1773	C
1	A	1790	G
1	A	1800	A
1	A	1807	A
1	A	1811	A
1	A	1820	G
1	A	1912	G
1	A	1919	A
1	A	1926	U
1	A	1927	U
1	A	1938	U
1	A	1975	G
1	A	2004	U
1	A	2015	G

Continued on next page...

Continued from previous page...

Mol	Chain	Res	Type
1	A	2016	A
1	A	2018	G
1	A	2059	U
1	A	2075	U
1	A	2181	A
1	A	2204	A
1	A	2245	A
1	A	2254	C
1	A	2261	G
1	A	2312	A
1	A	2324	G
1	A	2404	A
1	A	2418	A
1	A	2426	G
1	A	2427	A
1	A	2437	G
1	A	2469	G
1	A	2476	A
1	A	2482	A
1	A	2497	A
1	A	2498	U
1	A	2504	G
1	A	2560	G
1	A	2564	U
1	A	2588	U
1	A	2589	C
1	A	2592	U
1	A	2608	A
1	A	2615	U
1	A	2633	A
1	A	2668	U
1	A	2693	U
1	A	2743	G
1	A	2756	A
1	A	2758	A
1	A	2759	U
1	A	2760	G
1	A	2810	A
1	A	2824	C
1	A	2854	G

5.4 Non-standard residues in protein, DNA, RNA chains [i](#)

There are no non-standard protein/DNA/RNA residues in this entry.

5.5 Carbohydrates [i](#)

There are no carbohydrates in this entry.

5.6 Ligand geometry [i](#)

Of 3 ligands modelled in this entry, 2 are monoatomic - leaving 1 for Mogul analysis.

In the following table, the Counts columns list the number of bonds (or angles) for which Mogul statistics could be retrieved, the number of bonds (or angles) that are observed in the model and the number of bonds (or angles) that are defined in the Chemical Component Dictionary. The Link column lists molecule types, if any, to which the group is linked. The Z score for a bond length (or angle) is the number of standard deviations the observed value is removed from the expected value. A bond length (or angle) with $|Z| > 2$ is considered an outlier worth inspection. RMSZ is the root-mean-square of all Z scores of the bond lengths (or angles).

Mol	Type	Chain	Res	Link	Bond lengths			Bond angles		
					Counts	RMSZ	# Z > 2	Counts	RMSZ	# Z > 2
5	ERY	A	2881	-	53,53,53	1.58	11 (20%)	82,82,82	3.07	44 (53%)

In the following table, the Chirals column lists the number of chiral outliers, the number of chiral centers analysed, the number of these observed in the model and the number defined in the Chemical Component Dictionary. Similar counts are reported in the Torsion and Rings columns. '-' means no outliers of that kind were identified.

Mol	Type	Chain	Res	Link	Chirals	Torsions	Rings
5	ERY	A	2881	-	-	7/72/107/107	1/3/3/3

All (11) bond length outliers are listed below:

Mol	Chain	Res	Type	Atoms	Z	Observed(Å)	Ideal(Å)
5	A	2881	ERY	C7-C8	4.75	1.60	1.54
5	A	2881	ERY	O2-C13	-3.29	1.40	1.46
5	A	2881	ERY	C7-C6	3.20	1.59	1.54
5	A	2881	ERY	C35-C12	2.99	1.58	1.52
5	A	2881	ERY	C15-C14	2.88	1.58	1.51
5	A	2881	ERY	C33-C8	2.66	1.61	1.52
5	A	2881	ERY	C19-C16	-2.29	1.47	1.52
5	A	2881	ERY	C15-C16	2.21	1.57	1.52

Continued on next page...

Continued from previous page...

Mol	Chain	Res	Type	Atoms	Z	Observed(Å)	Ideal(Å)
5	A	2881	ERY	C32-C6	2.17	1.56	1.52
5	A	2881	ERY	C12-C13	2.11	1.58	1.54
5	A	2881	ERY	C2-C1	2.11	1.56	1.51

All (44) bond angle outliers are listed below:

Mol	Chain	Res	Type	Atoms	Z	Observed(°)	Ideal(°)
5	A	2881	ERY	O5-C16-C19	-7.62	98.23	110.92
5	A	2881	ERY	O3-C3-C4	7.26	116.97	108.22
5	A	2881	ERY	C33-C8-C7	7.06	122.79	109.81
5	A	2881	ERY	C19-C16-C17	6.63	124.81	111.24
5	A	2881	ERY	O5-C16-C17	6.54	113.50	103.81
5	A	2881	ERY	C6-C5-C4	6.50	123.24	114.05
5	A	2881	ERY	O5-C16-C15	-5.30	104.47	112.96
5	A	2881	ERY	C15-C16-C17	-5.28	98.21	107.67
5	A	2881	ERY	C27-C26-C25	-5.17	105.28	113.40
5	A	2881	ERY	C20-O5-C16	-4.99	107.13	117.55
5	A	2881	ERY	C31-C4-C3	4.39	119.28	111.40
5	A	2881	ERY	C35-C12-C13	-4.14	105.47	111.31
5	A	2881	ERY	C34-C10-C9	-4.05	101.03	108.08
5	A	2881	ERY	C16-C15-C14	-3.88	108.35	115.07
5	A	2881	ERY	O4-C18-C21	3.83	114.98	106.70
5	A	2881	ERY	C35-C12-C11	-3.71	106.54	113.05
5	A	2881	ERY	O7-C22-O9	-3.70	100.33	110.67
5	A	2881	ERY	C32-C6-C5	3.68	116.59	110.12
5	A	2881	ERY	O7-C5-C4	-3.67	106.04	111.54
5	A	2881	ERY	C14-O3-C3	3.64	122.03	114.66
5	A	2881	ERY	C19-C16-C15	3.47	116.68	110.49
5	A	2881	ERY	C7-C6-C5	-3.41	103.83	110.48
5	A	2881	ERY	O10-C6-C32	3.31	116.11	108.47
5	A	2881	ERY	C11-C10-C9	3.23	114.79	109.57
5	A	2881	ERY	O4-C14-C15	-3.12	106.19	112.12
5	A	2881	ERY	O6-C17-C18	-3.09	103.98	109.39
5	A	2881	ERY	C12-C11-C10	2.82	119.96	116.43
5	A	2881	ERY	C25-C24-C23	-2.79	105.95	109.97
5	A	2881	ERY	O2-C1-C2	-2.78	105.44	111.56
5	A	2881	ERY	C7-C8-C9	-2.72	108.65	113.32
5	A	2881	ERY	O13-C12-C13	2.65	111.53	107.28
5	A	2881	ERY	O7-C5-C6	-2.62	103.15	106.39
5	A	2881	ERY	C34-C10-C11	2.60	117.62	114.38
5	A	2881	ERY	C3-C2-C1	2.52	115.17	110.01
5	A	2881	ERY	C30-C2-C3	-2.48	107.30	112.92

Continued on next page...

Continued from previous page...

Mol	Chain	Res	Type	Atoms	Z	Observed(°)	Ideal(°)
5	A	2881	ERY	O12-C11-C10	2.44	114.37	110.71
5	A	2881	ERY	C29-N1-C24	2.44	120.44	113.11
5	A	2881	ERY	C32-C6-C7	-2.39	107.05	111.09
5	A	2881	ERY	O2-C13-C36	2.37	111.91	107.40
5	A	2881	ERY	O1-C1-C2	2.24	130.07	124.08
5	A	2881	ERY	O13-C12-C35	2.19	112.30	107.78
5	A	2881	ERY	O12-C11-C12	-2.17	102.62	106.68
5	A	2881	ERY	O8-C23-C22	-2.17	104.77	110.05
5	A	2881	ERY	C30-C2-C1	2.05	113.66	109.02

There are no chirality outliers.

All (7) torsion outliers are listed below:

Mol	Chain	Res	Type	Atoms
5	A	2881	ERY	C17-C16-O5-C20
5	A	2881	ERY	O4-C14-O3-C3
5	A	2881	ERY	C1-C2-C3-O3
5	A	2881	ERY	C1-C2-C3-C4
5	A	2881	ERY	C6-C7-C8-C33
5	A	2881	ERY	C30-C2-C3-C4
5	A	2881	ERY	C6-C7-C8-C9

All (1) ring outliers are listed below:

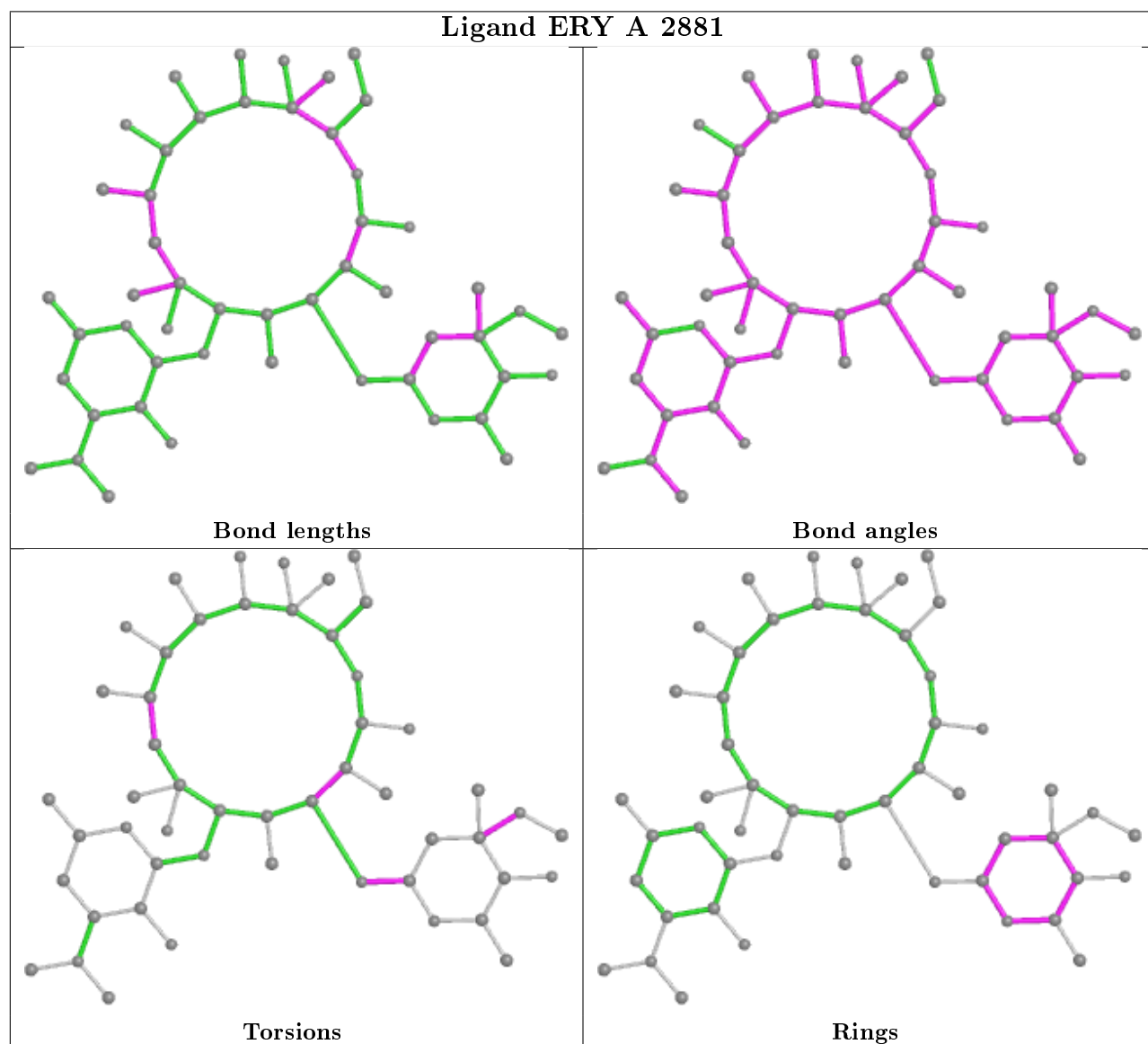
Mol	Chain	Res	Type	Atoms
5	A	2881	ERY	C14-C15-C16-C17-C18-O4

1 monomer is involved in 22 short contacts:

Mol	Chain	Res	Type	Clashes	Symm-Clashes
5	A	2881	ERY	22	0

The following is a two-dimensional graphical depiction of Mogul quality analysis of bond lengths, bond angles, torsion angles, and ring geometry for all instances of the Ligand of Interest. In addition, ligands with molecular weight > 250 and outliers as shown on the validation Tables will also be included. For torsion angles, if less than 5% of the Mogul distribution of torsion angles is within 10 degrees of the torsion angle in question, then that torsion angle is considered an outlier. Any bond that is central to one or more torsion angles identified as an outlier by Mogul will be highlighted in the graph. For rings, the root-mean-square deviation (RMSD) between the ring in question and similar rings identified by Mogul is calculated over all ring torsion angles. If the average RMSD is greater than 60 degrees and the minimal RMSD between the ring in question and any Mogul-identified rings is also greater than 60 degrees, then that ring is considered an outlier.

The outliers are highlighted in purple. The color gray indicates Mogul did not find sufficient equivalents in the CSD to analyse the geometry.



5.7 Other polymers [\(i\)](#)

There are no such residues in this entry.

5.8 Polymer linkage issues [\(i\)](#)

There are no chain breaks in this entry.

6 Fit of model and data

6.1 Protein, DNA and RNA chains

EDS was not executed - this section is therefore empty.

6.2 Non-standard residues in protein, DNA, RNA chains

EDS was not executed - this section is therefore empty.

6.3 Carbohydrates

EDS was not executed - this section is therefore empty.

6.4 Ligands

EDS was not executed - this section is therefore empty.

6.5 Other polymers

EDS was not executed - this section is therefore empty.